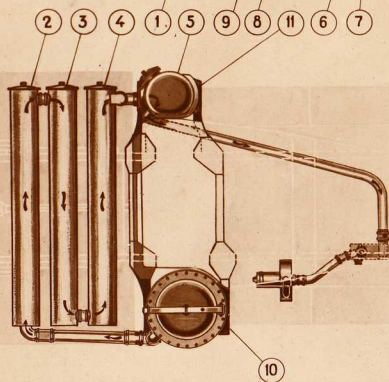
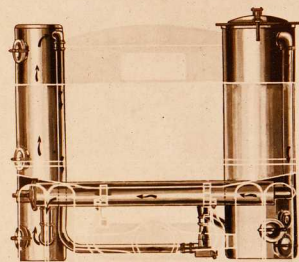
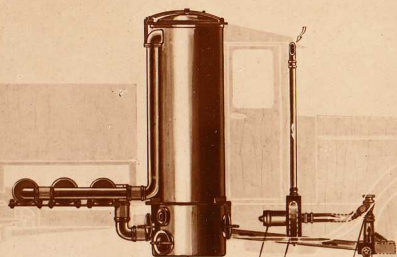


ГАЗОГЕНЕРАТОРНЫЙ АВТОМОБИЛЬ ЗИС-21



Наименование

1. ГАЗОГЕНЕРАТОР
2. 1^{ый} ГОРИЗОНТАЛЬНЫЙ ОЧИСТИТЕЛЬ-ОХЛАДИТЕЛЬ
3. 2^{ой} ГОРИЗОНТАЛЬНЫЙ ОЧИСТИТЕЛЬ-ОХЛАДИТЕЛЬ
4. 3^{ий} ГОРИЗОНТАЛЬНЫЙ ОЧИСТИТЕЛЬ-ОХЛАДИТЕЛЬ
5. ВЕРТИКАЛЬНЫЙ ОЧИСТИТЕЛЬ
6. ГАЗОСМЕСИТЕЛЬ
7. СБОРНИК КОНДЕНСАТА
8. ВЕНТИЛЯТОР
9. ЭЛЕКТРОМОТОР
10. КРОНШТЕЙН КРЕПЛЕНИЯ ГАЗОГЕНЕРАТОРА
11. КРОНШТЕЙН КРЕПЛЕНИЯ ВЕРТИКАЛЬНОГО ОЧИСТИТЕЛЯ

Характеристика газогенераторного автомобиля

1. Эффективная мощность двигателя 48 л.с.
2. Радиус действия автомобиля при полной загрузке
бункера 80-90 км.
3. Расход древесных чурок на 100 км пути с полной нагрузкой:
по шоссе с дорожкой 90 кг.
по грунтовой дороге 105 кг.
4. Общий вес автомобиля без груза и топлива 3695 кг.
5. Грузоподъемность автомобиля 2,5 тонны

ГАЗОГЕНЕРАТОР ЗИС 21

ХАРАКТЕРИСТИКА ГАЗОГЕНЕРАТОРА

- 1 КОЛИЧЕСТВО ЗАГРУЖАЕМЫХ ДРЕВЕСНЫХ ЧУРКИ — 65 кг
- 2 КОЛИЧЕСТВО ЗАГРУЖАЕМОГО ДРЕВ. УГОЛЯ — 15 кг
- 3 ПРОИЗВОДИТЕЛЬНОСТЬ ВОЗДУХА ВО ВРЕМЯ ЗЖ — 45 м³/ЧАС
- 4 — — — — — ВО ГАЗУ — 100—110 м³ ГАЗА ЧАС
- 5 ПЕРИОДИЧНОСТЬ ОЧИСТКИ ЗОЛНИКА — 800—1000 мм
- 6 ВОССТАНОВИТЕЛЬНОЙ ЗОНЫ ГОРЕНИЯ ЧЕРЕЗ 250—300 мм
- 7 ПОЛНАЯ ОЧИСТКА ГАЗОГЕН. ЧЕРЕЗ 2000—3000 мм

СПЕЦИФИКАЦИЯ

- | | |
|--------------------------|----------------------------------|
| 1 КОПУС ГАЗОГЕНЕРАТОРА | 14 ЛОЖ. Д. ЗАГРУЗКИ ДРЕВЕСН. ЧУР |
| 2 ВУНДЕР | 14 КРОМЕТЕН ПРУЖИНЫ |
| 3 МЕДНАЯ ПОЛИЦОВКА | 15 КРОМКА ЗАГРУЗОЧНОГО ЛЮКА |
| 4 КАМЕРА ГОРЕНИЯ | 16 ПРОЖИВКА КРОМКИ |
| 5 ВОЗДУШНЫЙ ЛОЖ | 17 ПРОЖИВКА КОМКИ |
| 6 И В Л Д В | 18 ФУНКЦИОНАЛ ЗАПОР |
| 7 ФУНТОРА | 18 ПЕЛ. В КОМКИ ЗАПОР |
| 8 ПЛОС. ПЛДНИ | 20 С КОМ. ПРОЖИВКИ |
| 9 КОРМКА ВОЗДУШНОГО ЛЮКА | 21 КОРДОНОВ. ЖАМАЛ |
| 10 ФУНГМ | 22 ПАТРИОН. ПЕРИМ. САЗ |
| 11 ЛОЖ. КРЕПЛЕНЮ | 23 ОТКАТАТЕЛ ГАЗА |
| 12 ЗОЛНИКОВЫЙ ЛЮК | 24 ДИШЕ ГАЗОГЕНЕРАТОРА |

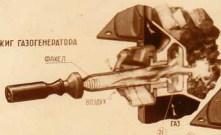
ТОПЛИВО



ДРЕВЕСНЫЕ ЧУРКИ — влажность до 18% макс.
СРЕДНИЙ РАЗМЕР — 60 × 80 × 80 мм.

ДРЕВЕСНЫЙ УГОЛЬ — влажность до 12% макс.
ДОБАВИТЬСЯ В КАМЕРУ ГОРЕНИЯ И В ВОССТАНОВИТЕЛЬНОМУ ЗОНУ.

РАЗЖИГ ГАЗОГЕНЕРАТОРА



ФУНГ. Л.

ВОЗДУХ

ГАЗ

25 ФУНГМ $\varnothing 9 \times 200$ мм (увеличено)

26 ВИНТ КРЕПЛЕНЮ

27 СКОБА

28 КРОМКА

29 ПОКРЫШКА

30 РЕШЕТКА

31 ФУНГТОР



ОЧИСТКА И ОХЛАЖДЕНИЕ ГАЗА



ВЕРХНИЙ УРОВЕНЬ
ВТОРОГО СЛОЯ
КОЛЕЦ РАШИГА

ВЕРХНИЙ УРОВЕНЬ
ПЕРВОГО СЛОЯ
КОЛЕЦ РАШИГА
ПОСД ОПОРНЫМ

КРЕПЛЕНИЕ
РЕШЕТКИ
(3 БОЛТА)

ПОДДОН (ОТСТОЙНИК)

ВЫХОДНАЯ ТРУБА

РЕШЕТКА ИЗ ПЛЕТеноЙ СЕТКИ

ГОРИЗОНТАЛЬНЫЕ ОЧИСТИТЕЛИ-ОХЛАДИТЕЛИ
ПЕРВЫЙ
ВТОРОЙ

КОЛЬЦО РАШИГА
РАЗМЕРА 5-04Н-15-0-15

ТРУБА ВХОДНАЯ
ТРУБА СЛИВА
КОМПЕНСАТОР
ЛЮК ПЕРИОДИЧ. ОЧИСТКИ

КОРПУС ГОРИЗОНТАЛЬНОГО ОЧИСТИТЕЛЯ
ФЛАНЕЦ ЛЮКА
РАСПОРНАЯ ТРУБА
ДИСК
СТУБЕНЬ КРЕПЛЕНИЯ ДИСКОВ
СКОБА

РЕШЕТКА ИЗ ПЕРФОРИРОВАННОГО
ЛИСТА

ВХОДНОЙ ПАТРУБОК 1^{го} ОЧИСТИТЕЛЯ
КОРПУС 1^{го} ГОРИЗОНТ. ОЧИСТИТЕЛЯ
1^{ая} СЕКЦИЯ 1^{го} ОЧИСТИТЕЛЯ

ПРОДУКТЫ ОЧИСТКИ ГАЗА
Путь газа
Путь продуктов очистки

ТАБЛИЦА РАСПОЛОЖЕНИЯ ДИСКОВ В ГОРИЗОНТ. ОЧИСТИТЕЛЯХ

ОБЪЕМ УСТАНОВКИ	СЕКЦИИ	КОЛИЧЕСТВО ДИСКОВ В СЕКЦИИ	ЧИСЛО ОТВЕРСТИЙ В ДИСКЕ	ДИАМЕТР ОТВЕРСТИЙ В ДИСКЕ в мм	РАССТОЯНИЕ МЕЖДУ ДИСКОВИИ в мм
2	1 ^{ая}	26	53	15	30
	2 ^{ая}	41	120	10	18
	3 ^{ая}	41	120	10	18
	4 ^{ая}	41	120	10	18
1	1 ^{ая}	71	201	8	10
	2 ^{ая}	71	201	8	10

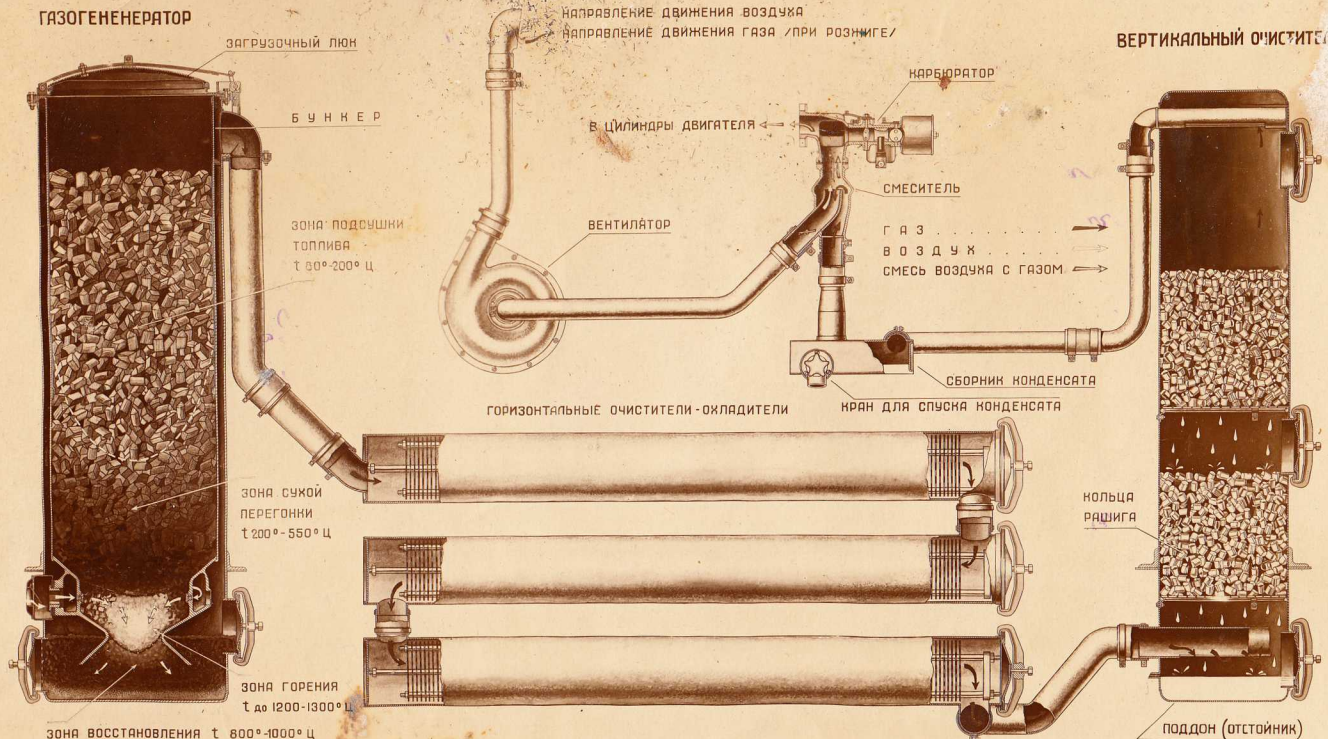
ПОВЕРХНОСТЬ ОХЛАЖДЕНИЯ ВЕРТИКАЛЬНОГО ОЧИСТИТЕЛЯ 2,4 кв. метра
ПЕРИОДИЧНОСТЬ ОЧИСТКИ ПОДАРОНА — ЧЕРЕЗ 800-1000 км.
ПРОВИВКА КОЛЕЦ РАШИГА: НИЖНЕГО СЛОЯ ЧЕРЕЗ 5000 км.
ВЕРХНЕГО СЛОЯ ЧЕРЕЗ 10000 км.

ПОВЕРХНОСТЬ ОХЛАЖДЕНИЯ ГОРИЗОНТ. ОЧИСТИТЕЛЕЙ-ОХЛАДИТЕЛЕЙ — 3,84 кв. метра
ПЕРИОДИЧНОСТЬ ОЧИСТКИ ГОРИЗОНТ. ОЧИСТИТЕЛЕЙ, ПУТЕМ ВЫТАСКИВАНИЯ СЕКЦИИ И ПРОМЫВКИ ИХ И КОЖУХОВ ВОДОЙ, ИЗ БРАНДСПОИТА — ЧЕРЕЗ 800-1000 км.

ЧИСЛО ДИСКОВ В ЭТОЙ СЕКЦИИ ДЛЯ НАДЯНОСТИ УМЕНЬШЕНО ВОДНО

ШЛАНГ
ХОМУТИК
КРЫШКА
ПРОКЛАДКА
СКОБА КРЕПЛЕНИЯ КРЫШКИ

СХЕМА ГАЗОГЕНЕРАТОРНОЙ УСТАНОВКИ ЗИС-21



УПРАВЛЕНИЕ ДВИГАТЕЛЕМ ЗИС-21



ВОЗДУХ ПРИ РАБОТЕ ДВИГАТЕЛЯ

ГАЗ ПРИ РАЗЖИГЕ ГАЗОГЕНЕРАТОРА

СХЕМА КАРБЮРАТОРА СОЛЕКС

- 1 МОШКА УПРАВЛЕНИЯ ЗАСЛОНКОЙ ВОЗДУХА СМЕСИТЕЛЯ И ВЕНТИЛЯТОРА
- 2 МОШКА УПРАВЛЕНИЯ ЗАСЛОНКОЙ ГАЗА СМЕСИТЕЛЯ
- 3 ВЫКЛЮЧАТЕЛЬ ЭЛЕКТРОМОТОРА ВЕНТИЛЯТОРА
- 4 ШТУРВАЛ
- 5 КРОШТЕИН РУЛЕВОЙ КОЛОНКИ
- 6 КНОПКА ОПЕРЕЖЕНИЯ ЗАЖИГАНИЯ
- 7 МАНОМЕТР
- 8 ШУТКОТ ПРИБОРОВ
- 9 ПЕРЕКЛЮЧАТЕЛЬ ОСВЕЩЕНИЯ И ЗАЖИГАНИЯ
- 10 ПАТРОН ЛАМПОЧКИ ШИТКА ПРИБОРОВ
- 11 ОТВЕРСТИЕ ИШКИ УПРАВЛЕНИЯ ЗАСЛОНКОЙ ВЕНТ (кнопка устанавливается на последних выхлопах)
- 12 АМПЕРМЕТР
- 13 КНОПКА УПРАВЛЕНИЯ РАБОЧЕЙ СМЕСЬЮ КАРБЮРАТОРА
- 14 КНОПКА УПРАВЛЕНИЯ ВОЗДУХОМ КАРБЮРАТОРА
- 15 СПИДОМЕТР
- 16 ЗАПОРНАЯ ИГЛА
- 17 УГОТВИТЕЛЬ ПОПЛАВКА
- 18 ЖИКЛЕР МАЛЫХ ОБОРОТОВ
- 19 ДРОССЕЛЬНАЯ ЗАСЛОНКА РАБОЧЕЙ СМЕСИ
- 20 ДИФФУЗОР
- 21 ГЛАВНЫЙ ЖИКЛЕР
- 22 ВОЗДУШНАЯ ЗАСЛОНКА

Разрез головки газового двигателя (пухтиром указан контур головки бензинового двигателя)

- 23 ПОПЛАВКОВАЯ КАМЕРА
- 24 ПОПЛАВОК
- 25 ВИНТ РЕГУЛИРОВКИ ВОЗДУХА
- 26 КОРПУС ИГЛЬЧАТОГО КЛАПАНА
- 27 РЫЧАЖОК
- 28 РЕГУЛИРОВОЧНЫЙ ВИНТ
- 29 ШТУЦЕР
- 30 КОРПУС ГЛАВНОГО ЖИКЛЕРА
- 31 ПЕДАЛЬ АКСЕЛЕРАТОРА
- 32 ПЕДАЛЬ УПРАВЛЕНИЯ ГАЗА
- 33 ПЕДАЛЬ УПРАВЛЕНИЯ ВОЗДУХОМ СМЕСИТЕЛЯ И ВЕНТИЛЯТОРА
- 34 ТРОС УПРАВЛЕНИЯ РАБОЧЕЙ СМЕСЬЮ КАРБЮРАТОРА
- 35 ТРОС УПРАВЛЕНИЯ ВОЗДУХОМ КАРБЮРАТОРА
- 36 ВЫХЛОННАЯ ТРУБА ВЕНТИЛЯТОРА
- 37 СОЕДИНИТЕЛЬНЫЙ ШЛАНГ
- 38 ХОМУТИКИ
- 39 ВЫХЛОННЫЙ КОЛЛЕКТОР
- 40 ВСАСЫВАЮЩИЙ КОЛЛЕКТОР

- 42 ПРУЖИНА
- 43 МАКОНЕЧНИК БЕНЗОПРОВОДА
- 44 КОРПУС КАРБЮРАТОРА
- 45 ВОЗДУХОИСТЯТЕЛЬ
- 46 ОСЬ ЗАСЛОНКИ ГАЗА СМЕСИТЕЛЯ
- 47 КОРПУС СМЕСИТЕЛЯ
- 48 ОСЬ ВОЗДУШНОЙ ЗАСЛОНКИ СМЕСИТЕЛЯ
- 49 СОЕДИНИТЕЛЬНЫЕ ШЛАНГИ
- 50 ГАЗОПОДВОДЯЩАЯ ТРУБА
- 51 ОТСТЕЖИМКА КОНДЕНСАТА
- 52 ЭЛЕКТРОМОТОР ВЕНТИЛЯТОРА
- 53 КОРПУС ВЕНТИЛЯТОРА
- 54 ТРОС АКСЕЛЕРАТОРА
- 55 СОЕДИНИТЕЛЬНЫЙ ШЛАНГ
- 56 ВОЗДУХОПОДВОДЯЩАЯ ТРУБА
- 57 СЛИВНОЙ КРАН ОТСТЕЖИМКА
- 58 СЛИВНАЯ ТРУБА ОТСТЕЖИМКА

СХЕМА РАБОТЫ СМЕСИТЕЛЯ И КАРБЮРАТОРА

ДВИГАТЕЛЬ РАБОТАЕТ НА БЕНЗИНЕ

РАЗЖИГ ГАЗОГЕНЕРАТОРА ДВИГАТЕЛЕМ

ДВИГАТЕЛЬ РАБОТАЕТ НА ГАЗЕ

РАЗЖИГ ГАЗОГЕНЕРАТОРА ВЕНТИЛЯТОРОМ