

БЕСПЛАТНО

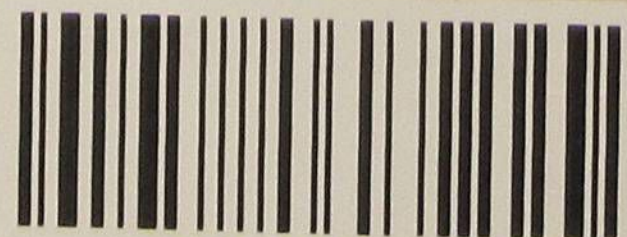
М 7208

Наркомлес СССР
ГЛАВНОЕ УПРАВЛЕНИЕ УЧЕБНЫМИ ЗАВЕДЕНИЯМИ

Я 133
847

Приложение к пособию
„Авто-тракторные газогенераторы“
(для курсов газогенераторщиков)

А Л Ь Б О М
ЧЕРТЕЖЕЙ И ФОТОСНИМКОВ
ПО ГАЗОГЕНЕРАТОРАМ



2011036468

ГОСЛЕТЕХИЗДАТ
МОСКВА — 1935

133/847
R

9 133/847

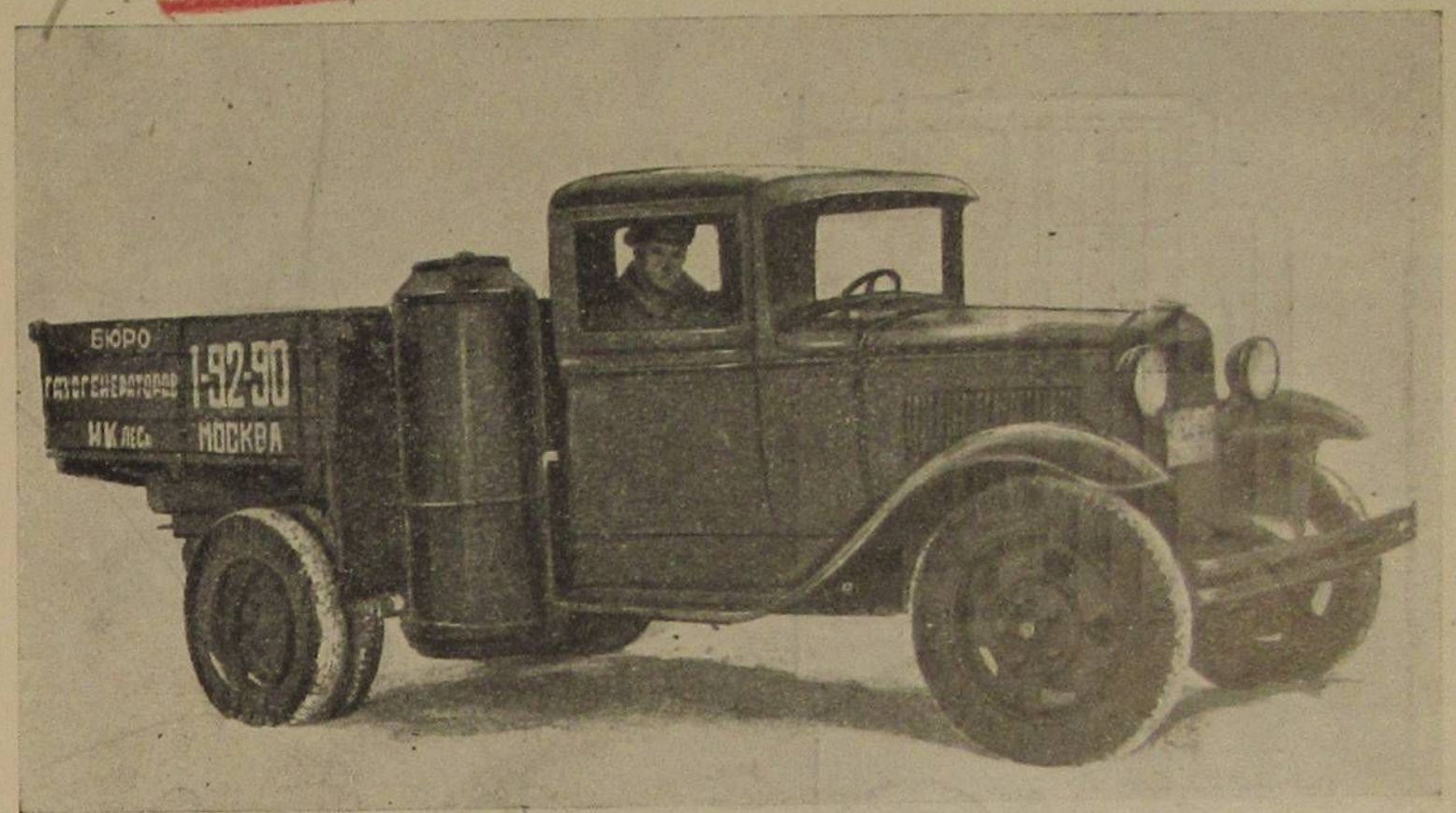


Рис. 4. Гл. III.



35-35880



Ответств. редактор Румянцев Н. Т.
Технический ред. Свтликин П. Е.

Сдано в набор 1/VI 1935 г.
Подписано к печати 8/VI 1935 г.

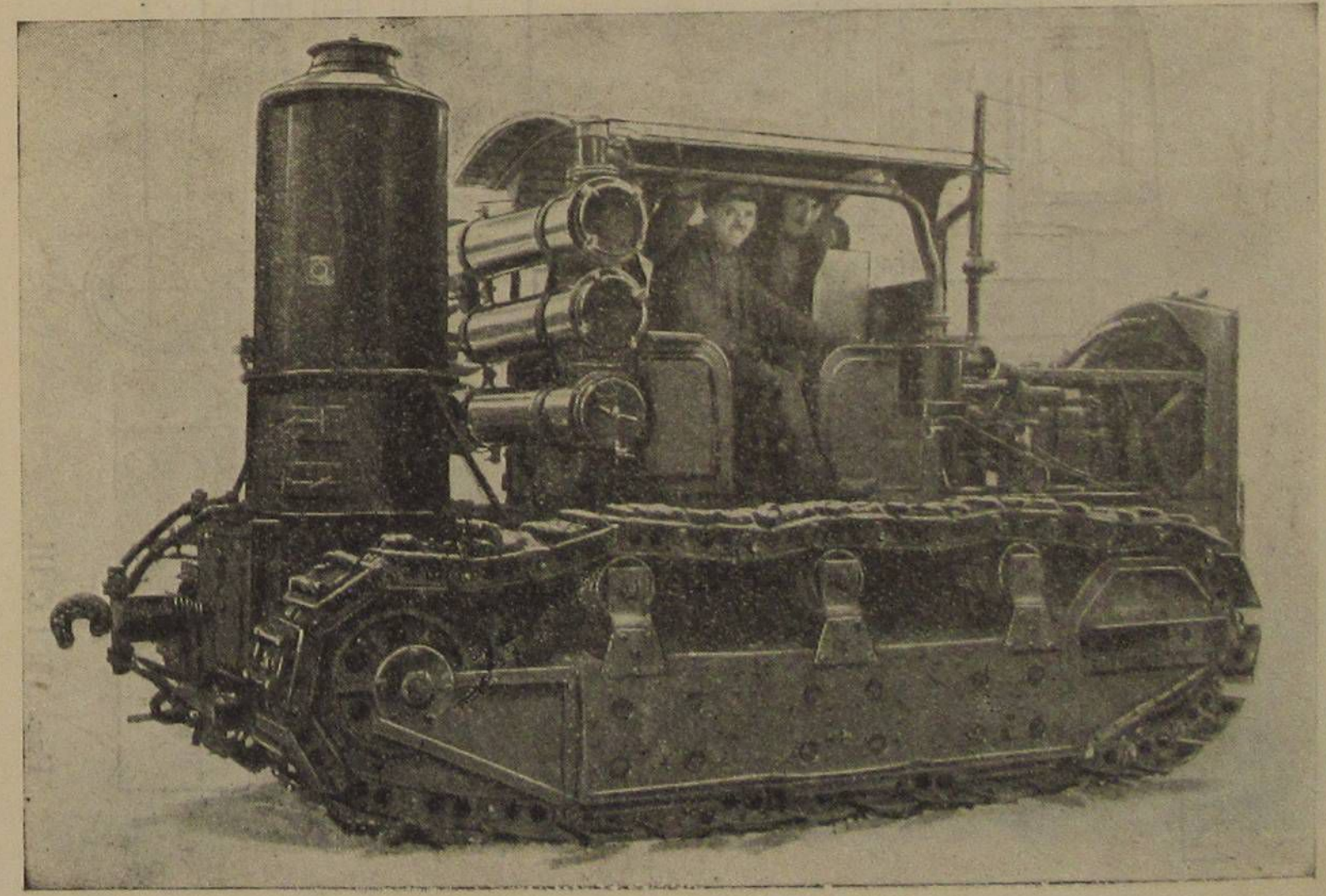
Колич. авт. листов—1,2.
Формат бумаги 62×881/16

Бум. лист. 5/8.
Заказ типографии № 845

Уполн. Главлита 8/VI 1935 г.

Тираж 1000 экз.

Типография ВА, ул. Кропоткина, 19.



Гл. III.

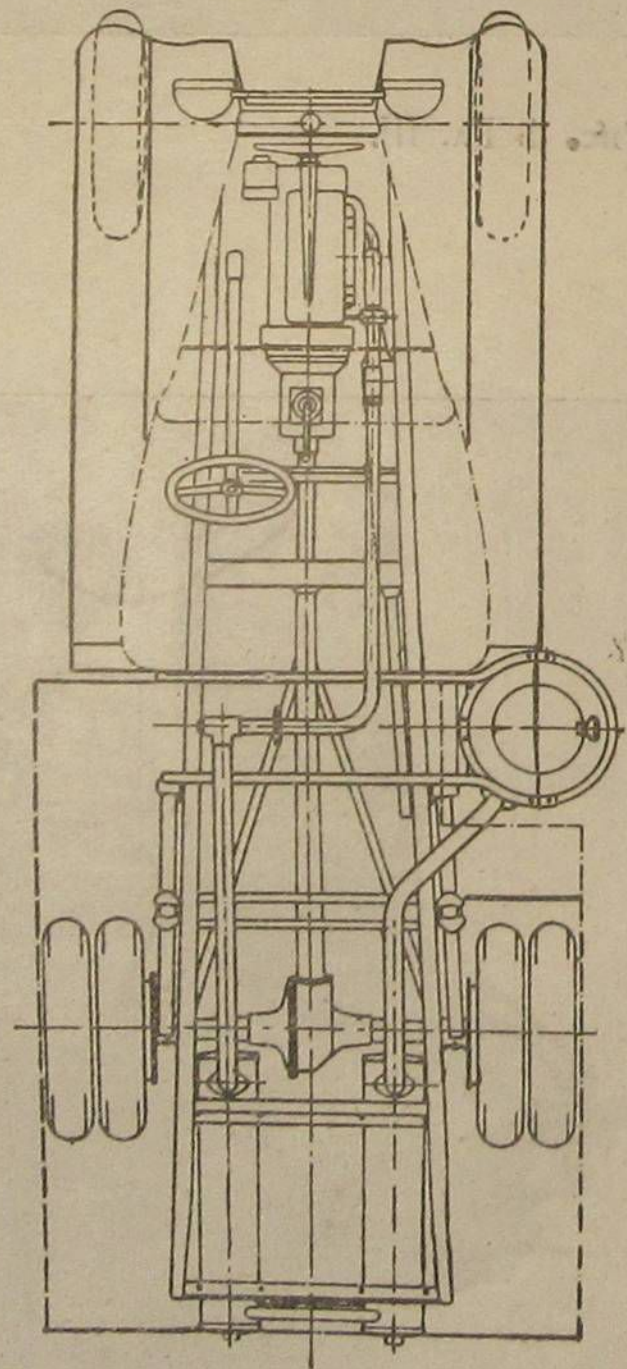
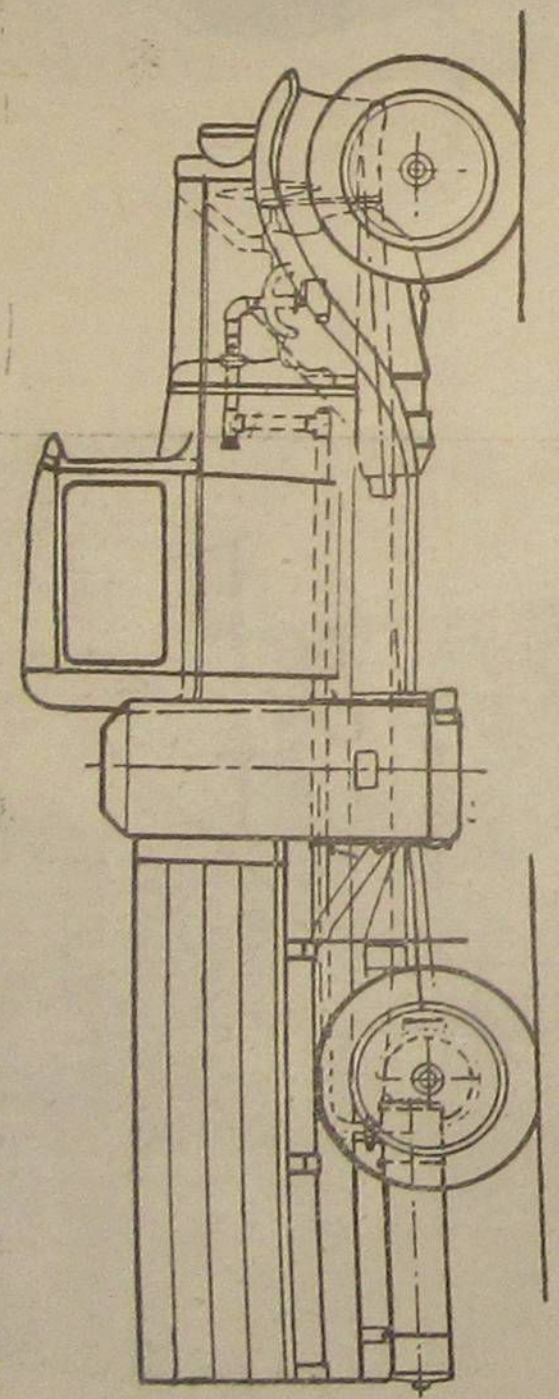
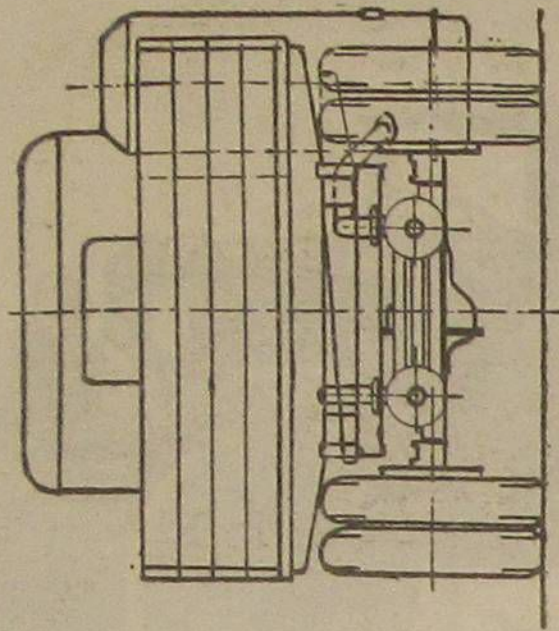


Рис. 13. Гл. III.

„Пионер” Д.6.А

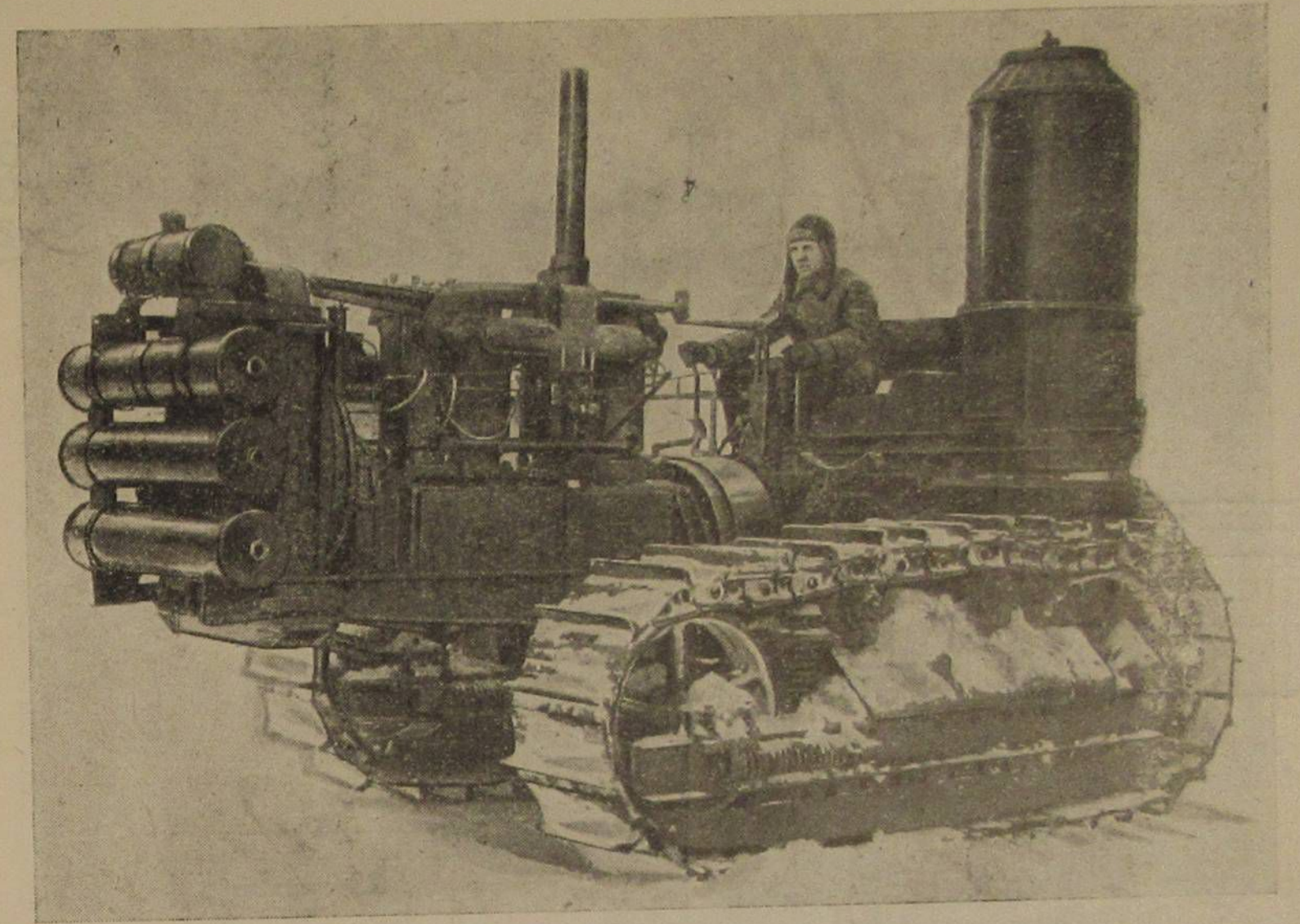


Рис. 5. Гл. III.

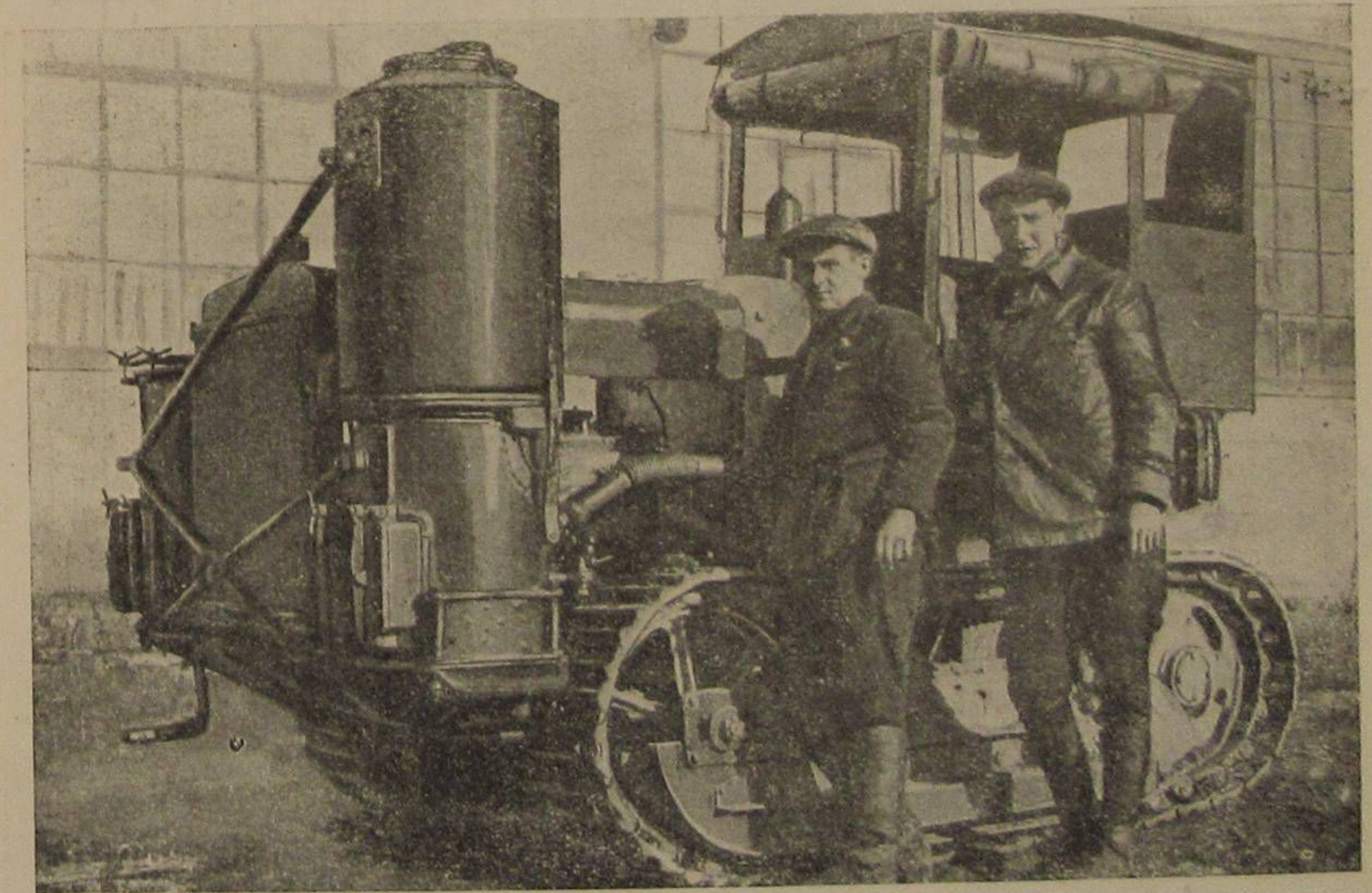
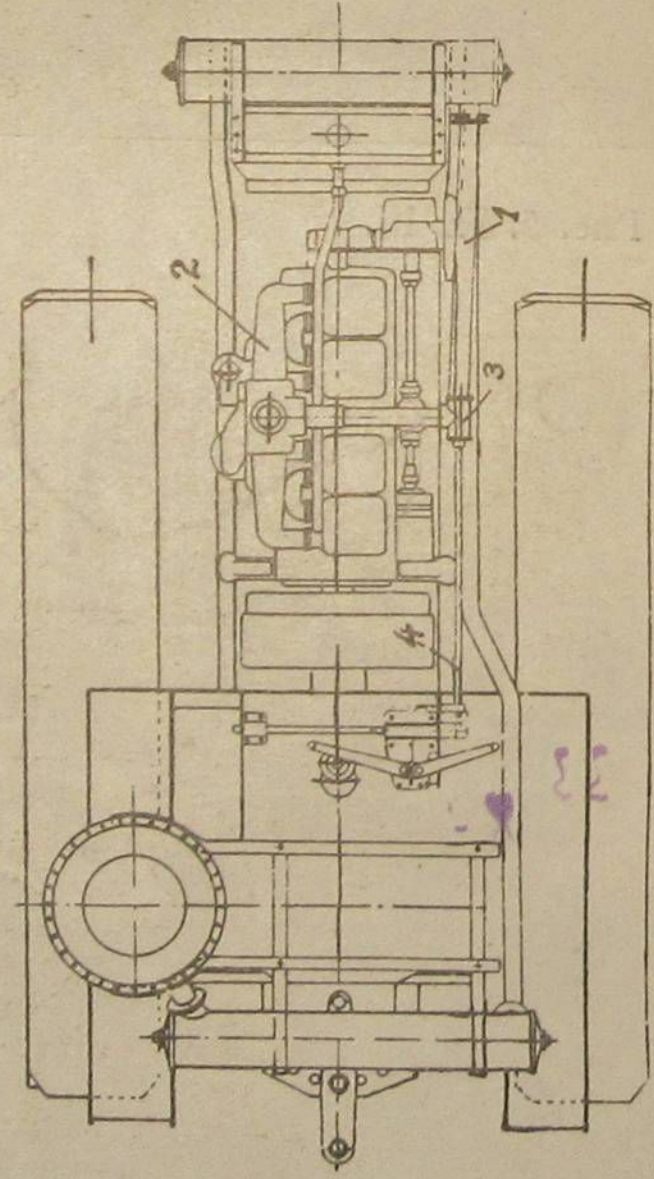
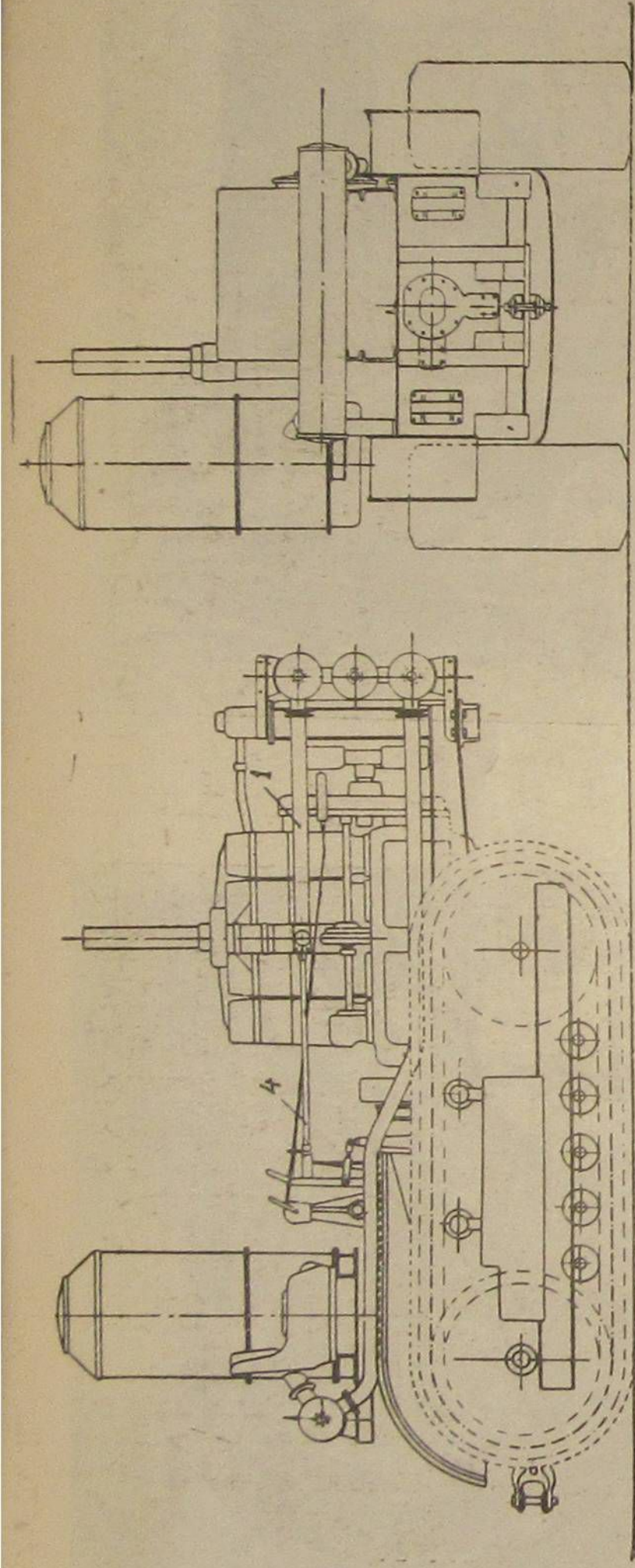


Рис. 22. Гл. III.



Дровяная
газогенераторная установка
"ПIONEР"
системы СИ Декаленкова
на тракторе
ЧТЗ-60
"Сталинец"

Д-8-С
№ 861

Рис. 17. Гл. III.

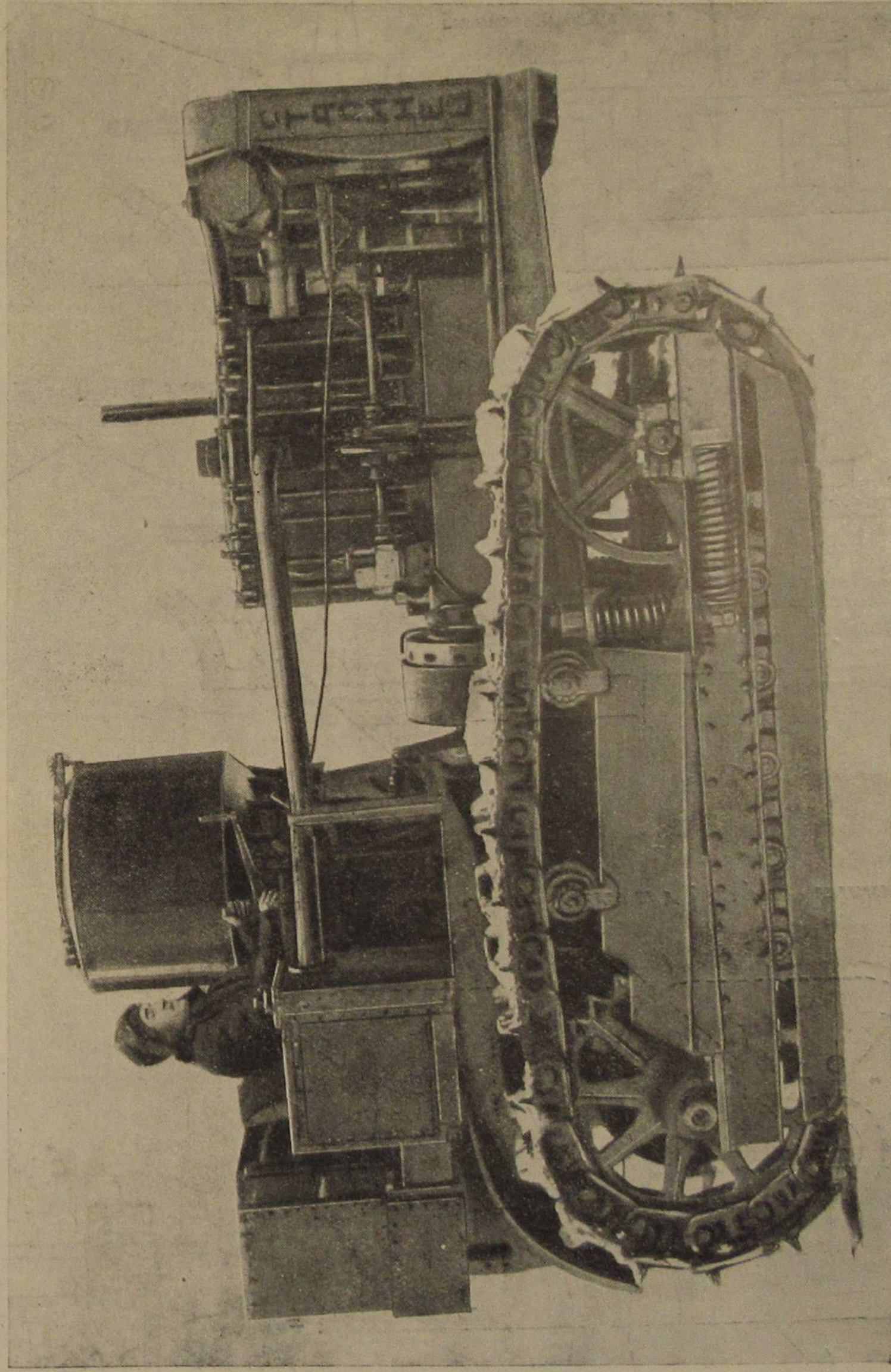
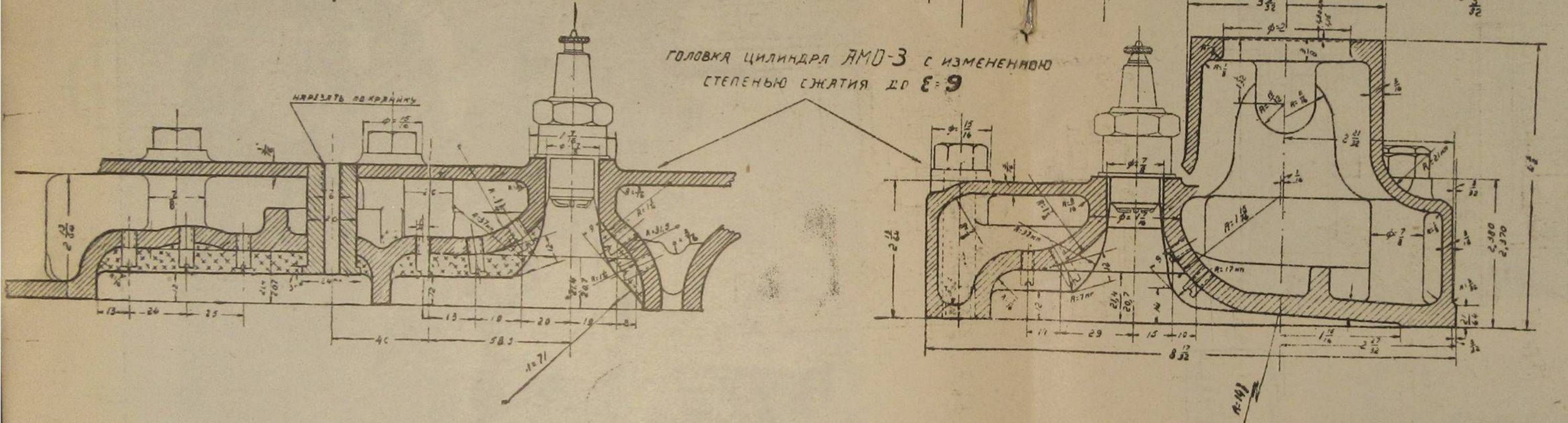
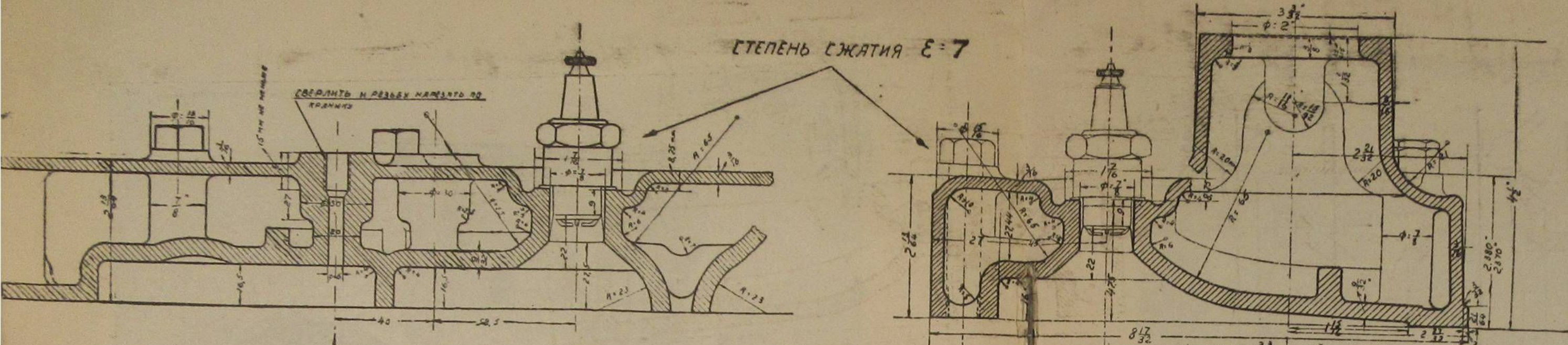
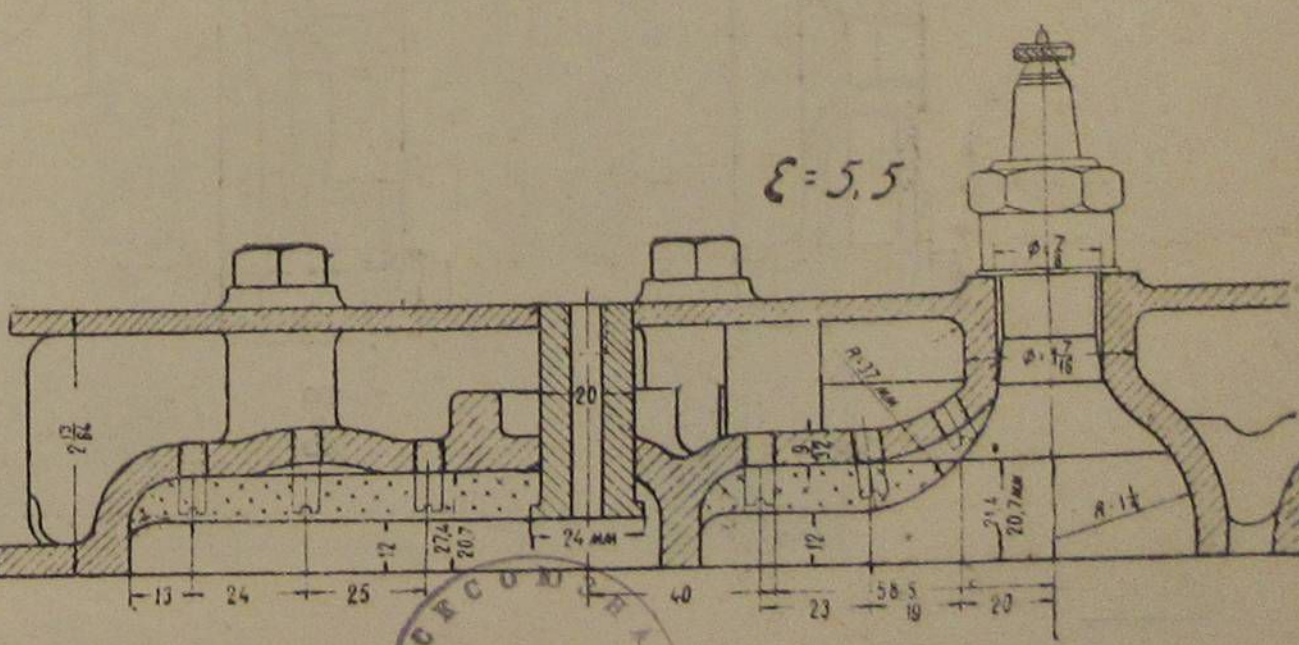
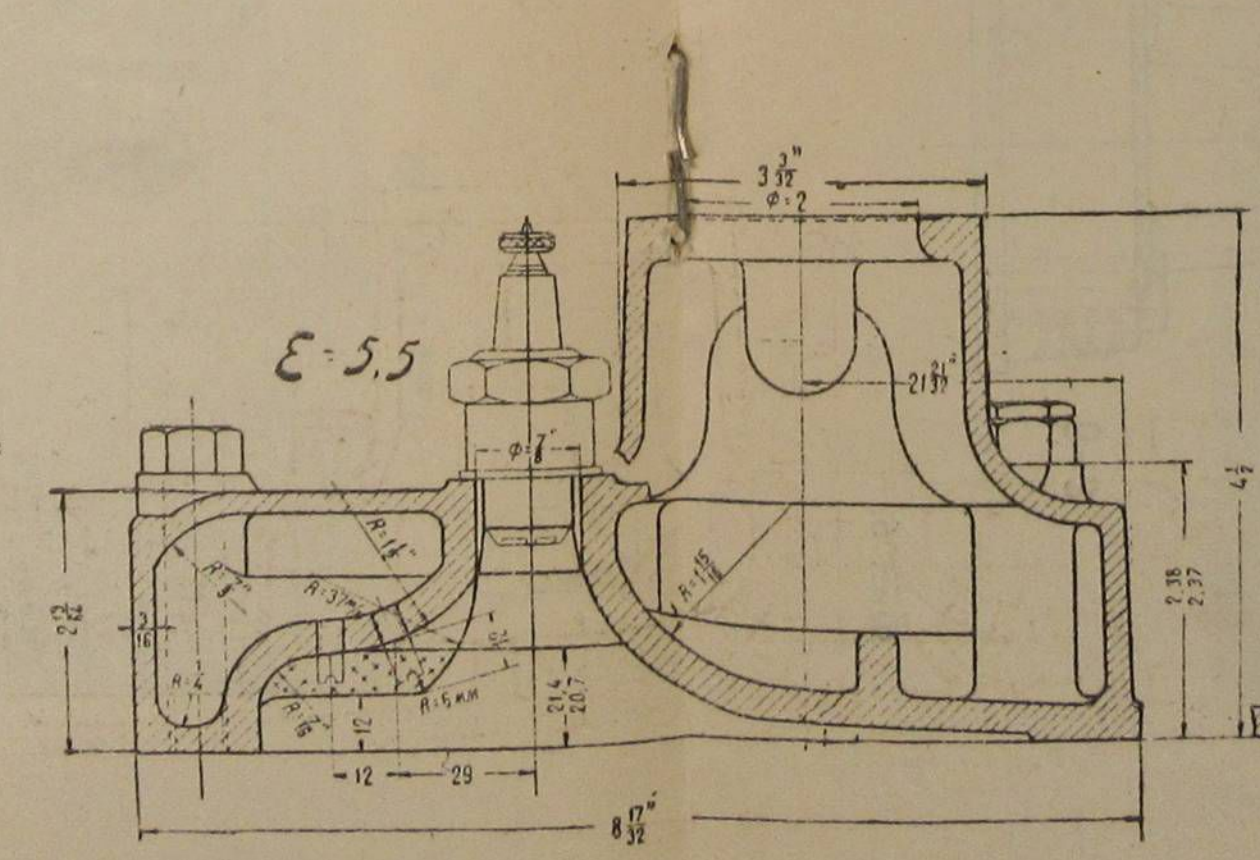
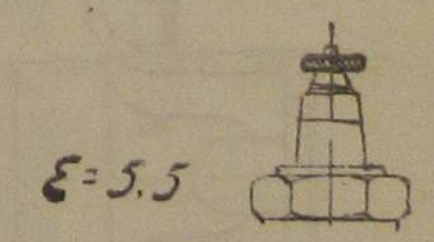
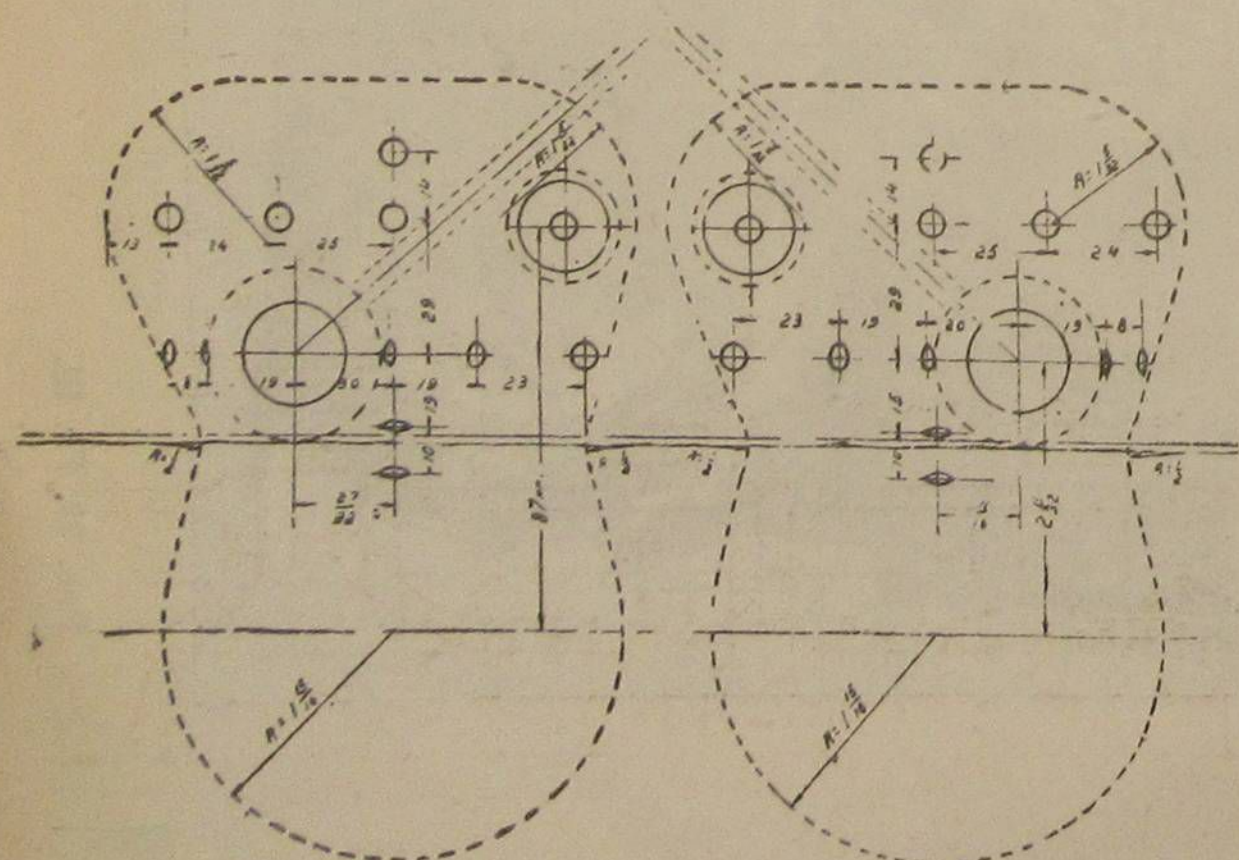


Рис. 29. Гл. III.

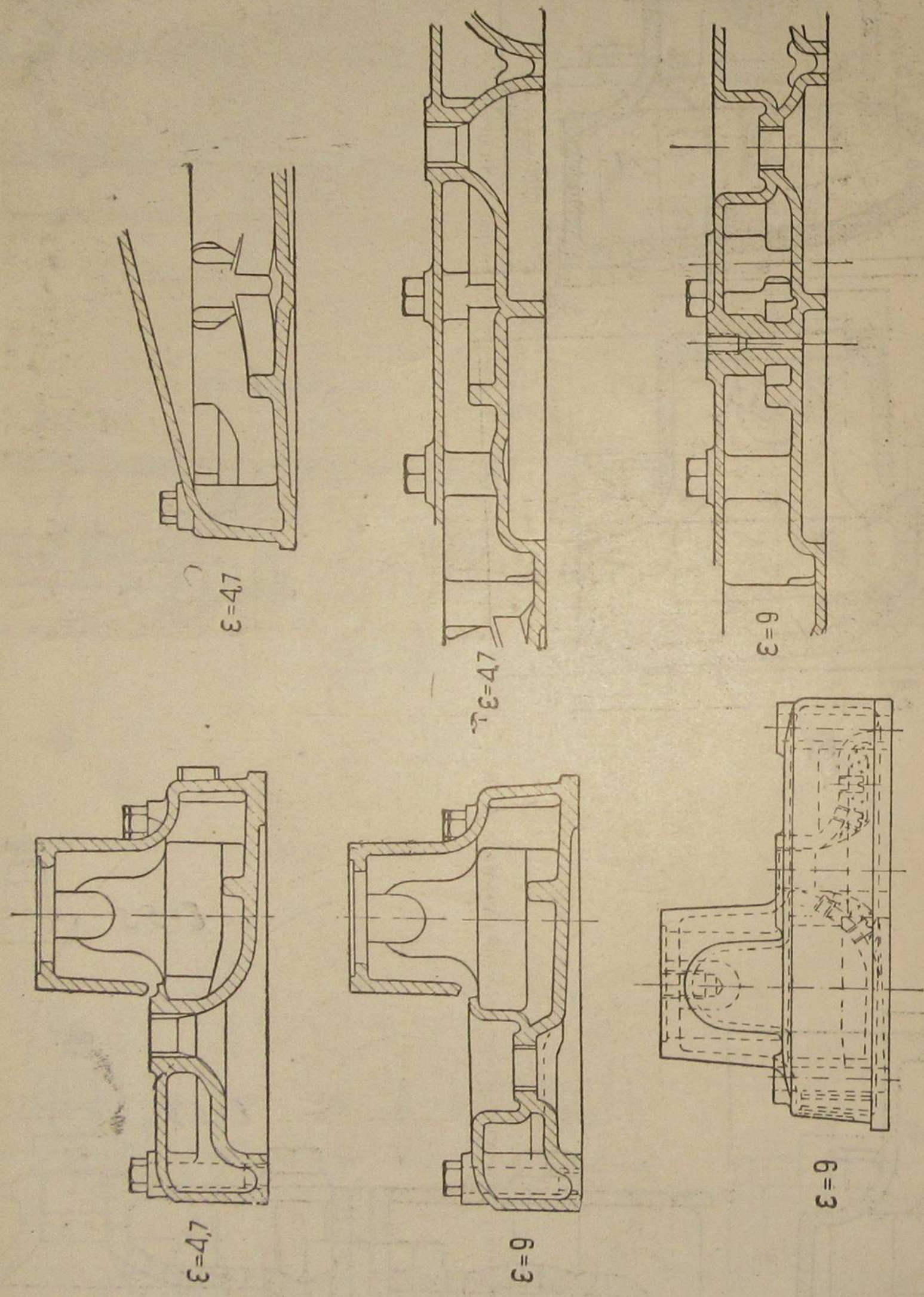


РАЗМЕТКА ОТВЕРСТИЙ ДЛЯ БОЛТОВ (РАЗМЕРЫ ПО ВНУТРЕННЕЙ СТОРОНЕ)



Фиг. 23. Гл. IV.





Фиг. 6.

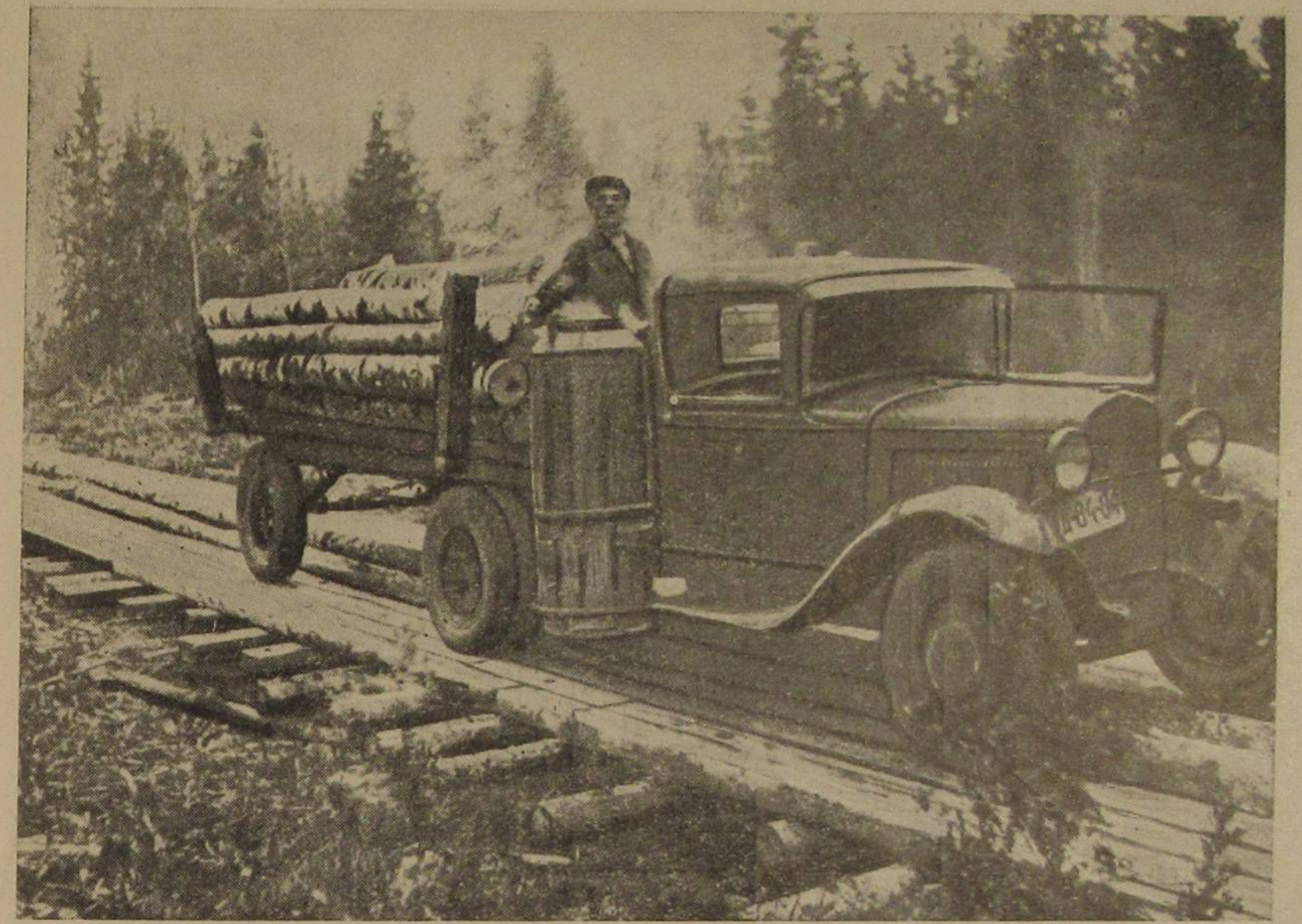


Рис. 5. Гл. V.

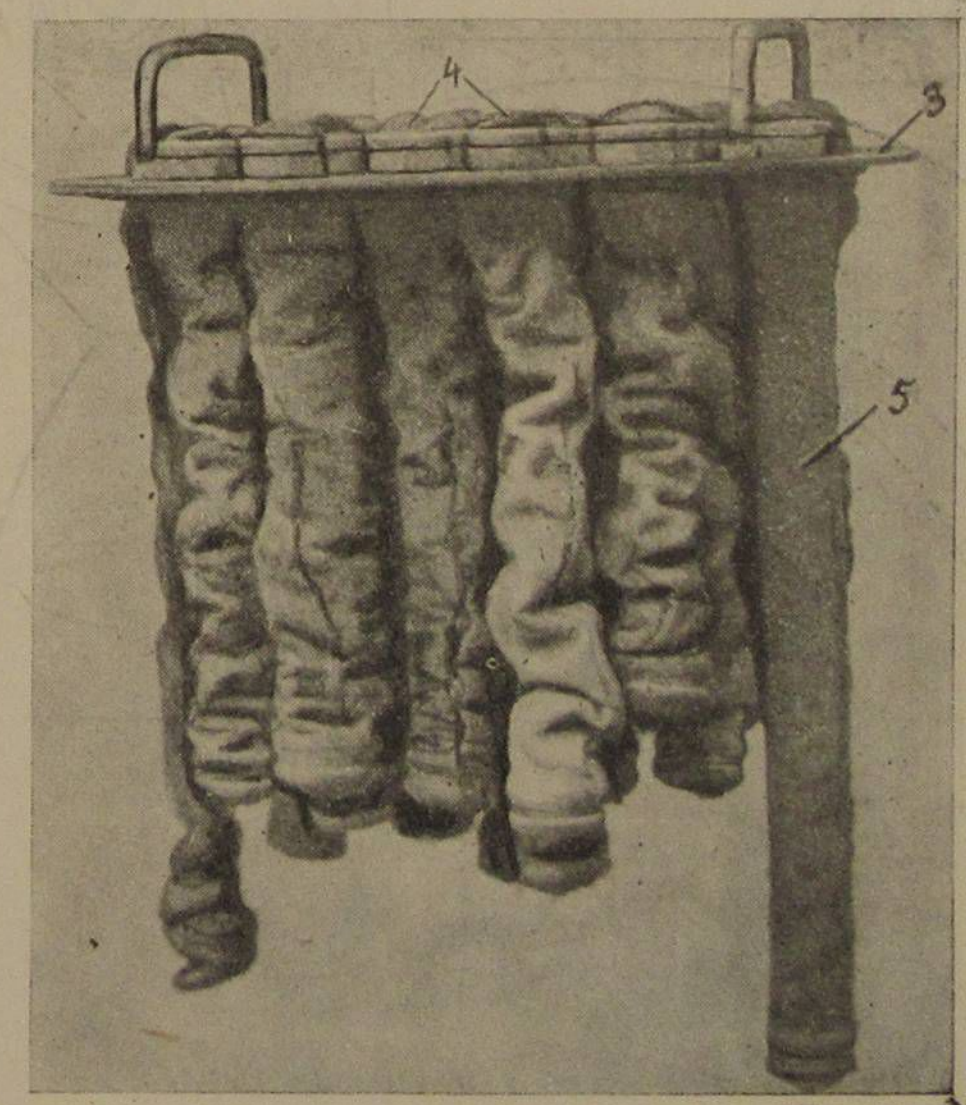
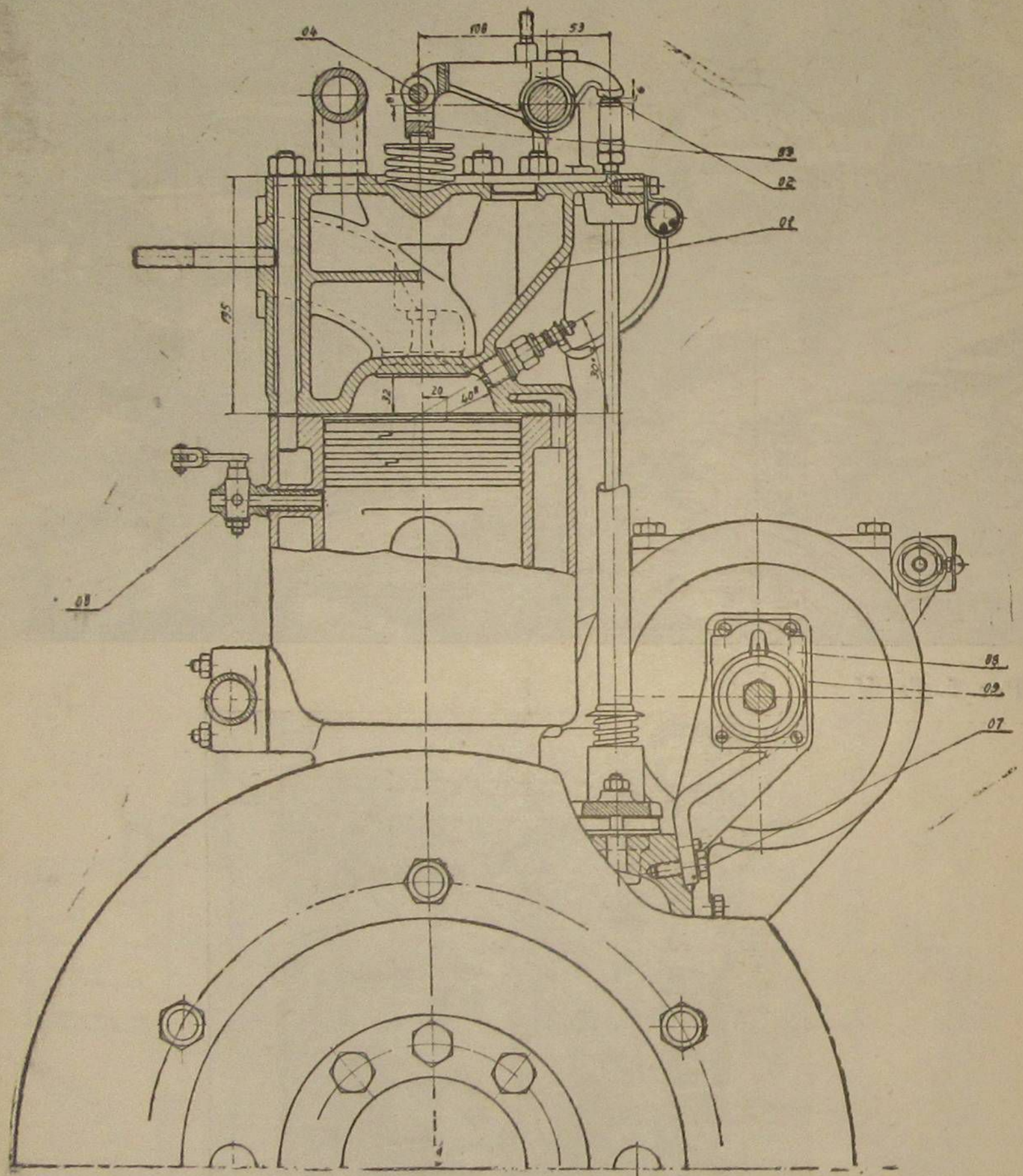


Рис. 24. Гл. VI.



Фиг. 20. Гл. IV.

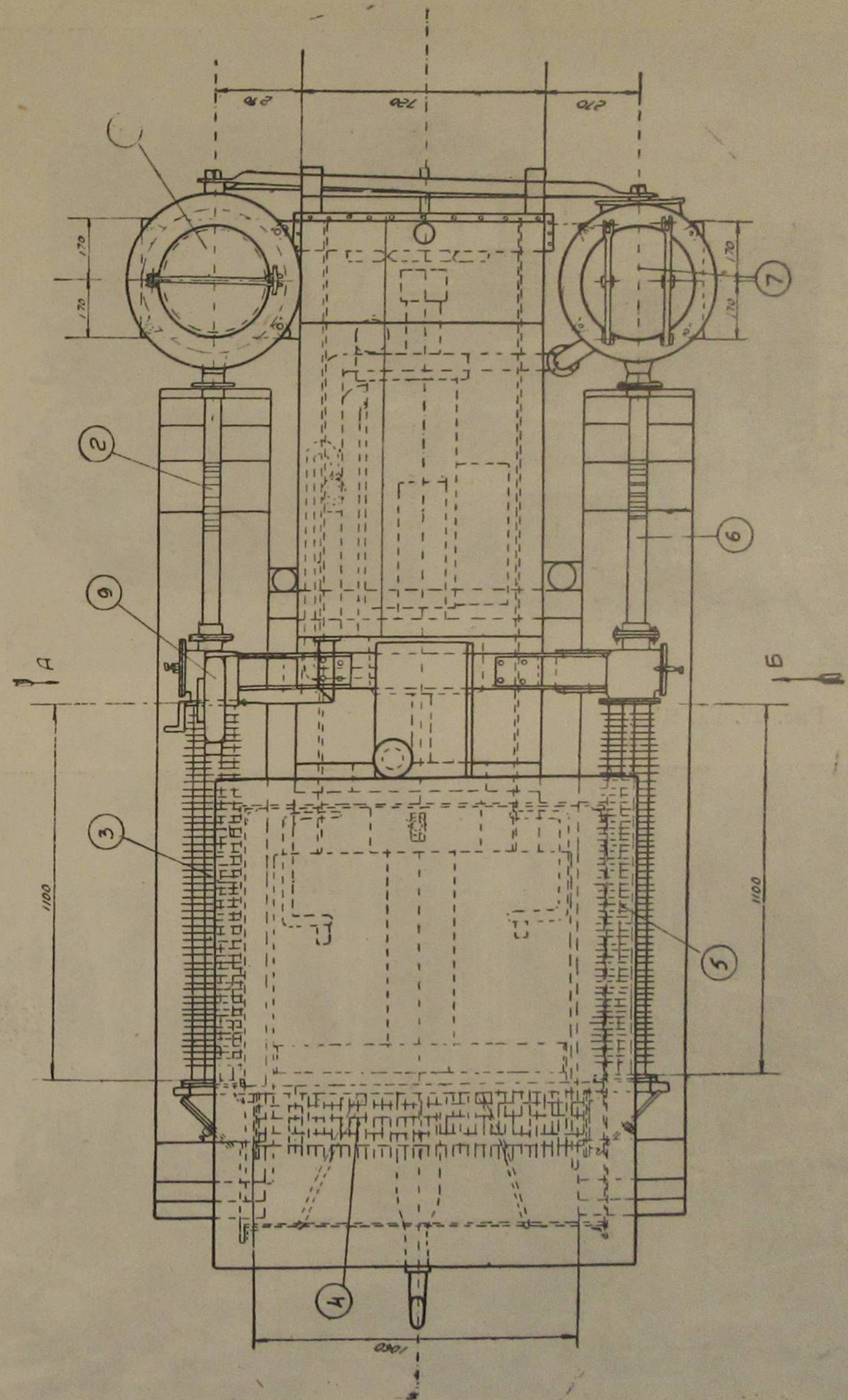


Рис. 20. Гл. III.

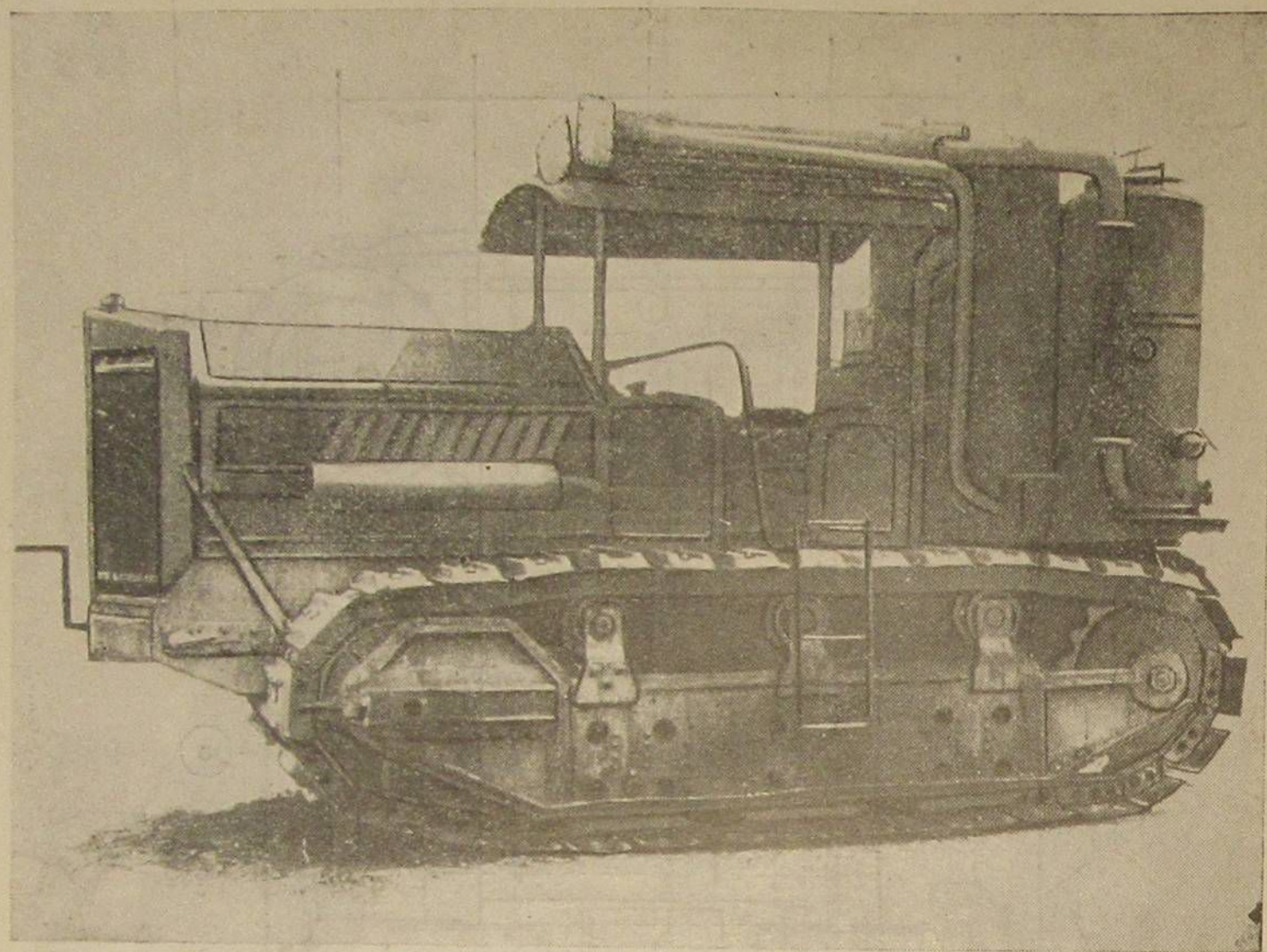
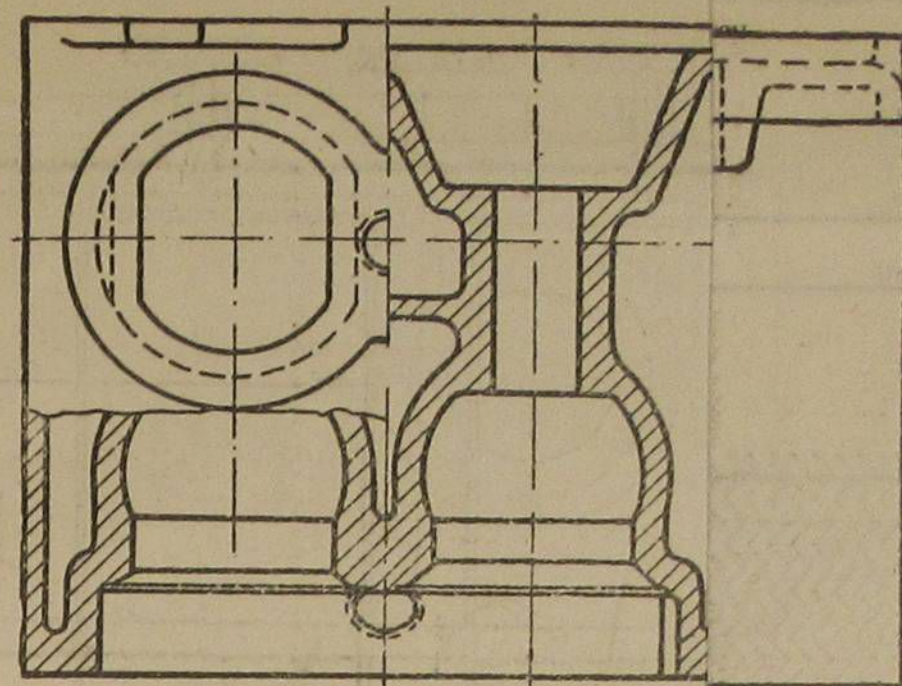


Рис. 27. Гл. III.

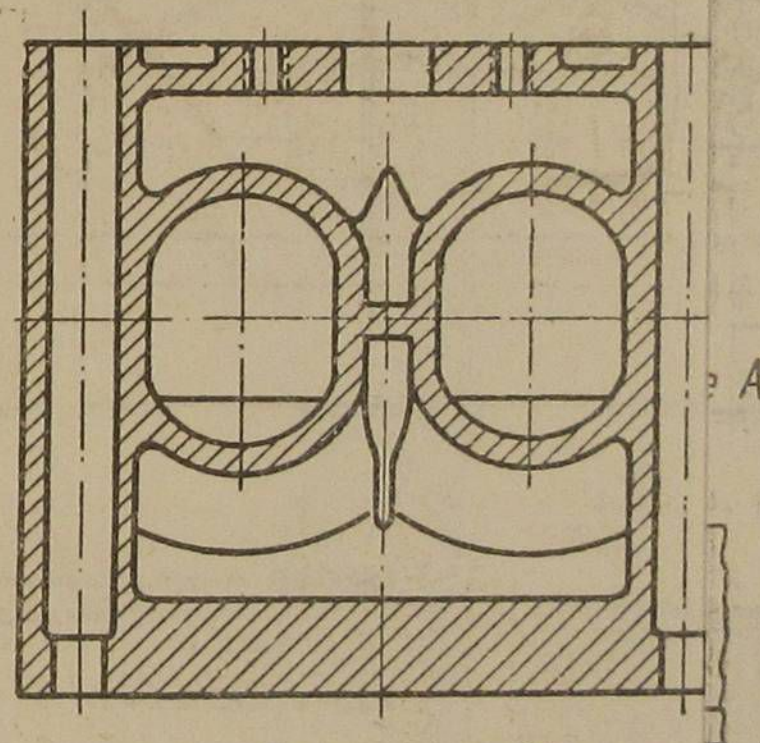


Гл. V.



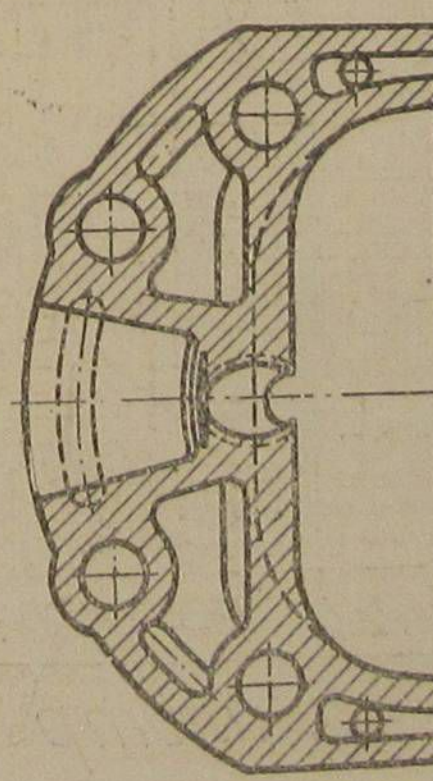
Разрез по K-R

Только на выхлопной стороне



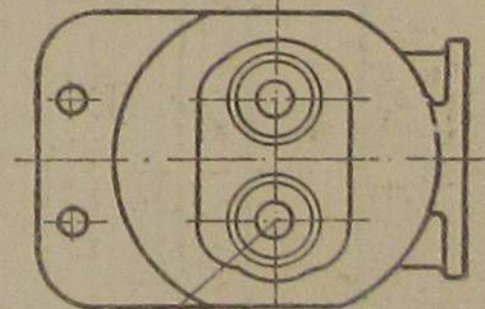
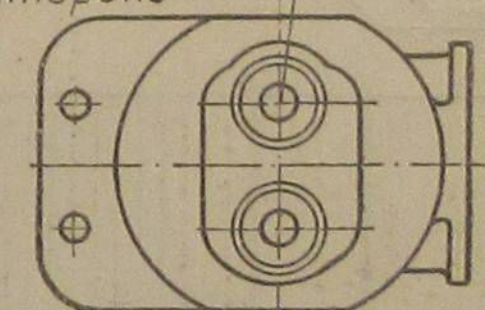
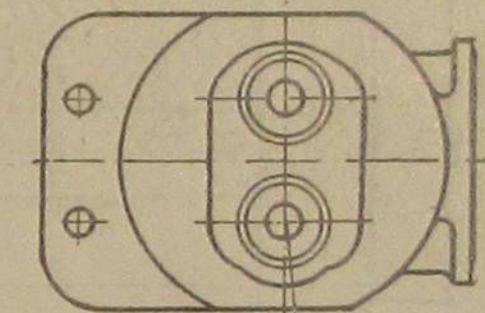
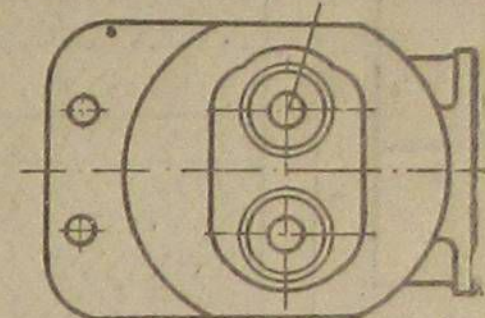
Разрез по C-D

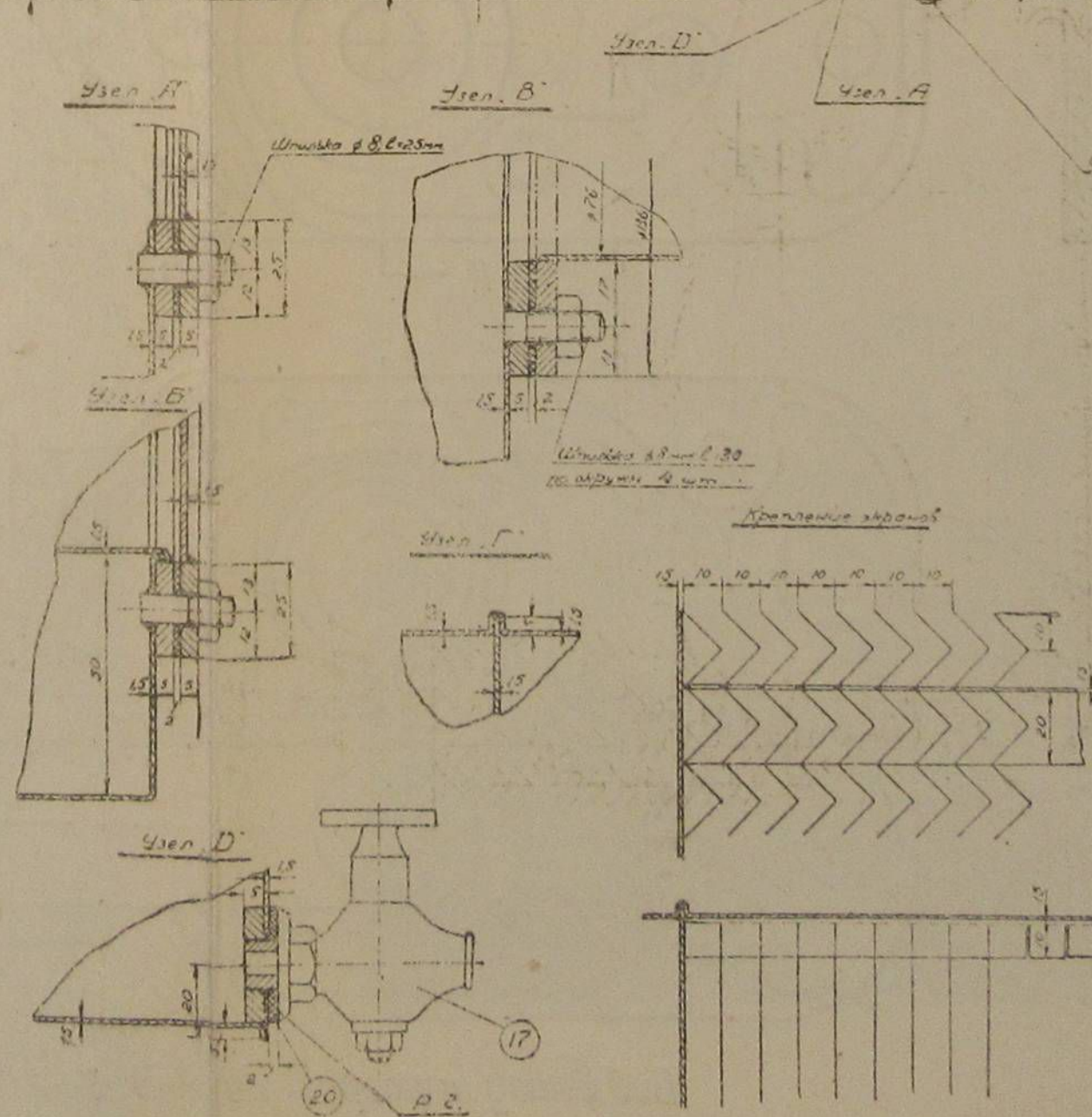
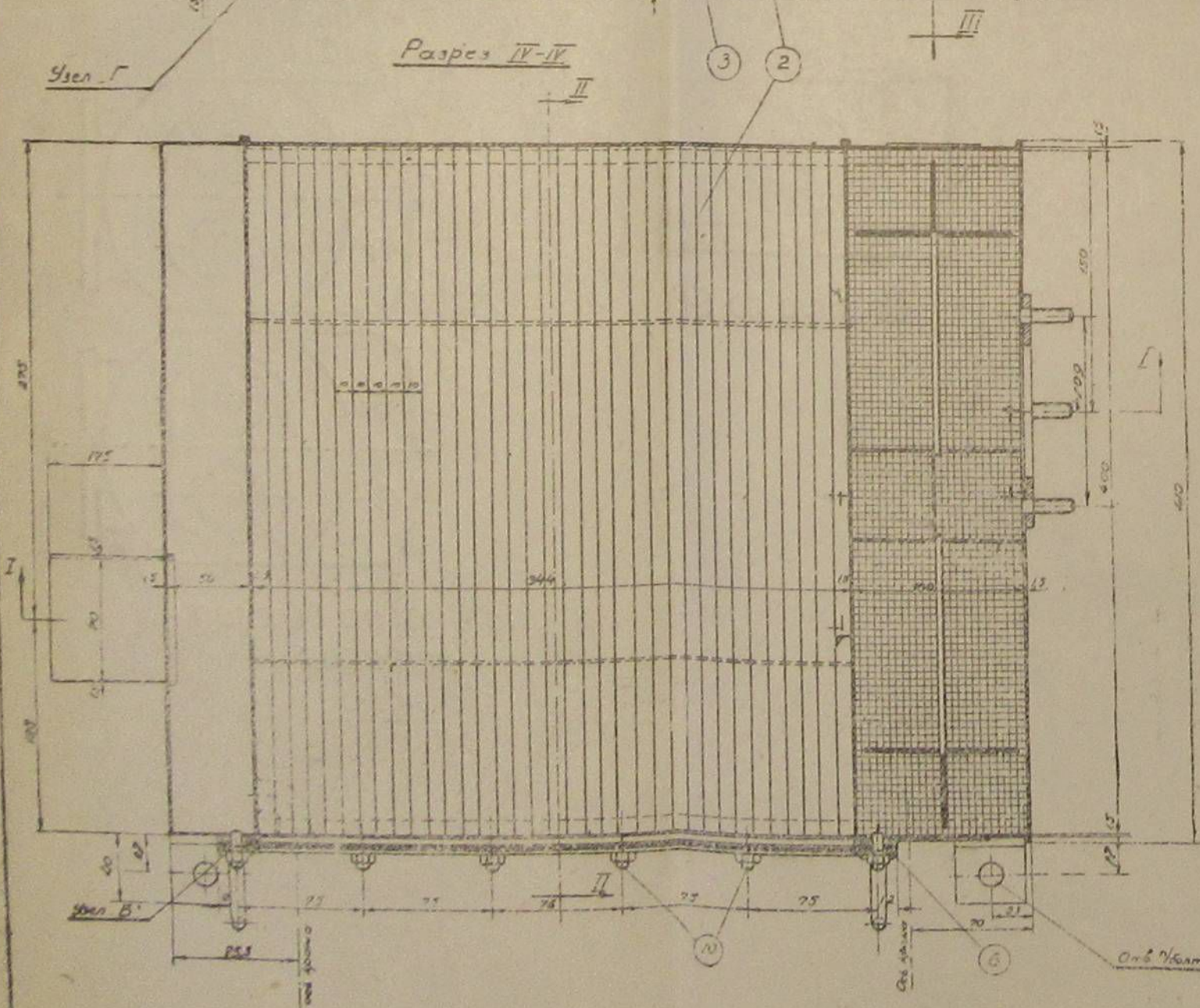
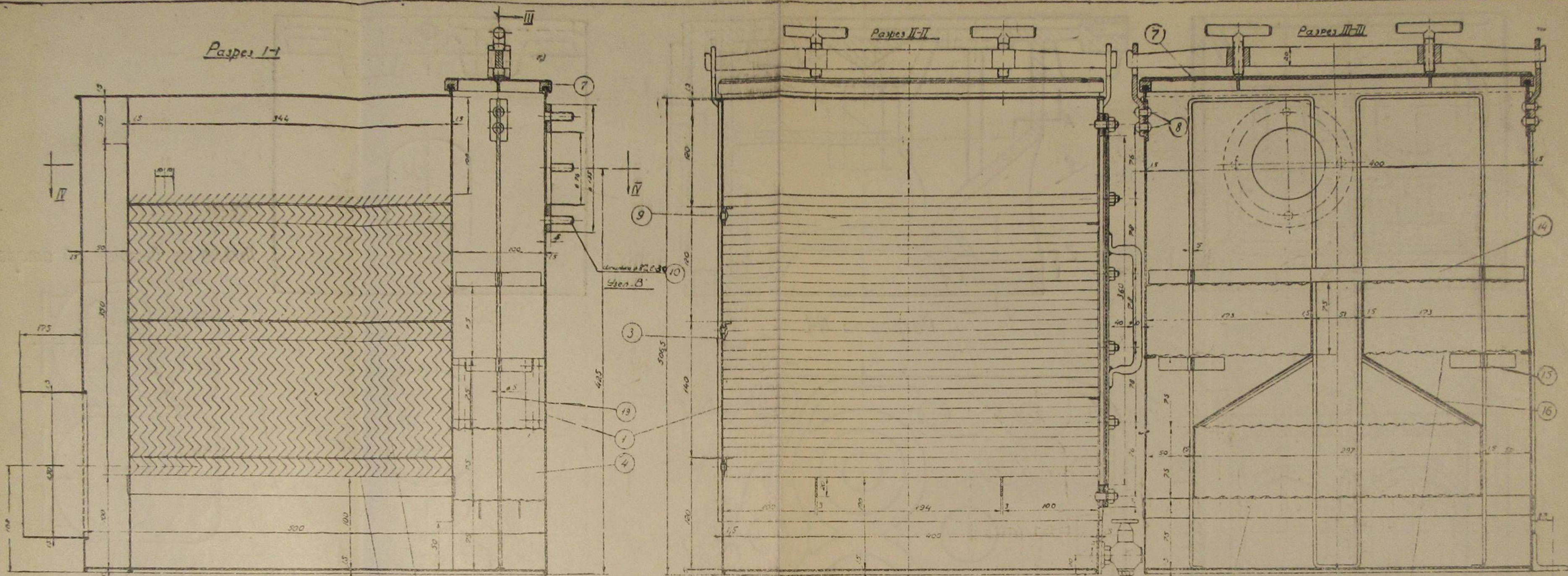
Только на выхлопной стороне



Сечение по Z-R

Только на выхлопной стороне



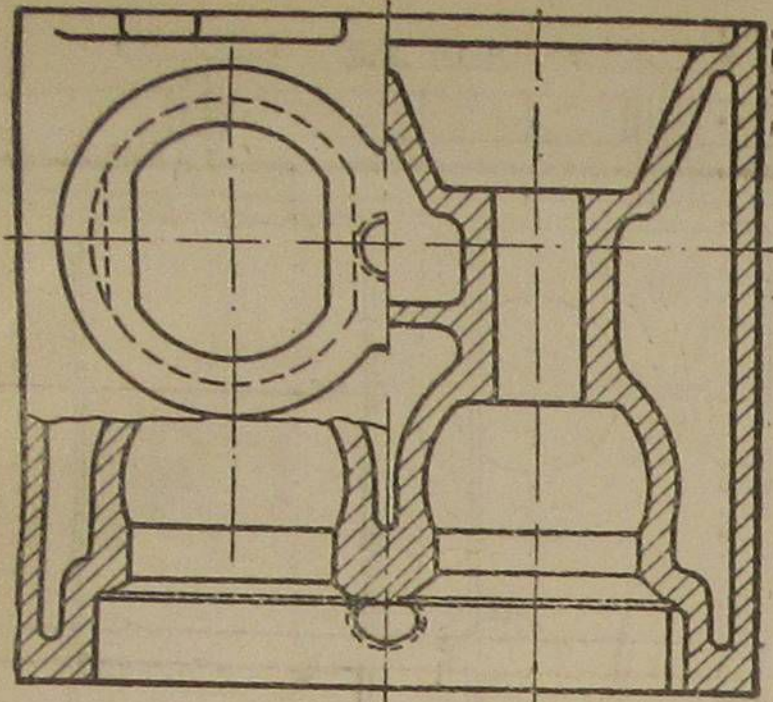


Устройство должно обеспечивать
отсутствие течи газа по
сепаратору
Объем вкл. ~ 42,0

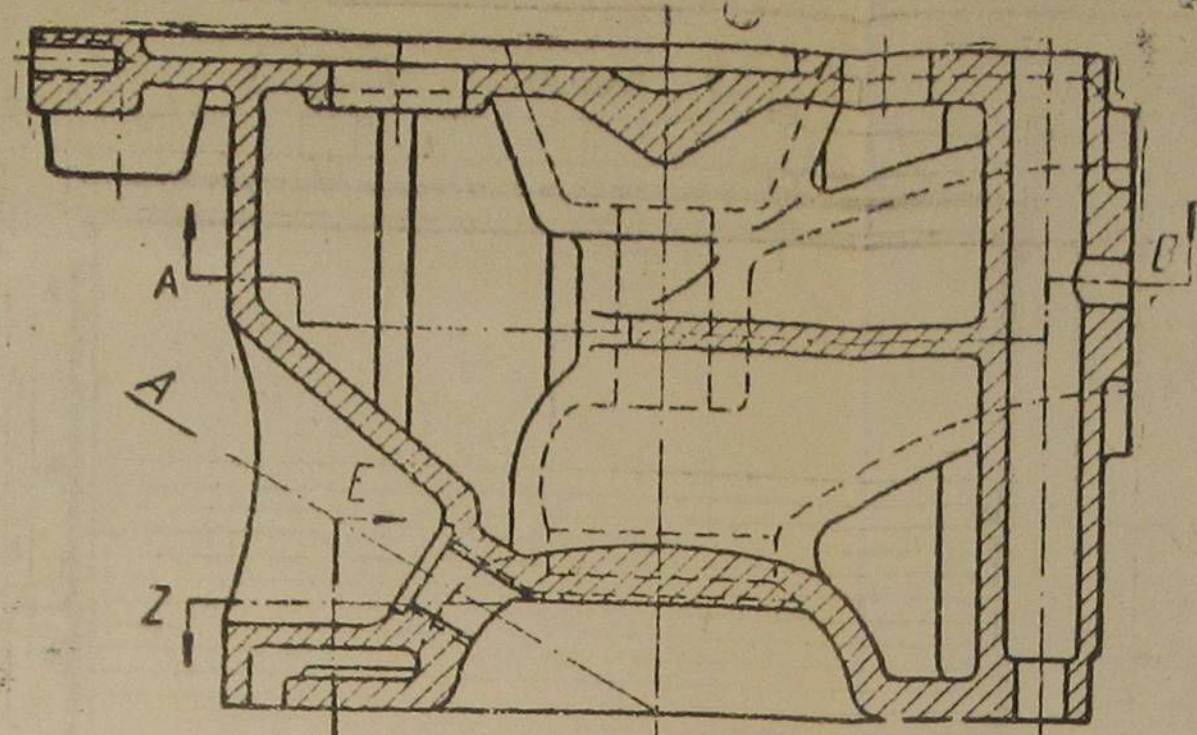
20	Покрывка	мм	2					
19	Опора чашки	мм	1	0,76	0,26	Р722	поз 39	
18	Кольцо 30°	мм	1					
17	Спускной кран	мм	2					
15	Полупа	мм	2	0,15	0,7	Р722	поз 37	
14	Заклепки	мм	2	0,05	0,1	Р722	поз 34	
13	Шпильки	мм	4	0,01	0,01	Р722	поз 36	
12	Сетка	мм	2	0,35	0,65	Р722	поз 37	
11	Сетка	мм	4	0,2	0,8	Р722	поз 38	
10	Шпильки	мм	24	0,012	0,22	Р722	поз 35	
9	Заклепки	мм	20					
8	Заклепки	мм	4					
7	Бороздки	мм	1		0,5	Р722	поз 33	
6	Крышка	мм	1		1,5	Р722	поз 2	
5	Покрывка	мм	1					
4	Надставка	мм	1					
3	Прелем	мм	3	0,2	0,6	Р722	поз 31 и 4	
2	Заклепки	мм	34	0,3	0,4	Р722	поз 32	
1	Кольцо	мм	1					
100	Наименован.	Матр	Кол-во	Угол	Объем	Матр	Примечание	

БРИГАДА ЦС АВТОМОБИЛЯ
Филтпр
Т. 7
Дата
6-2-34
3-1
9

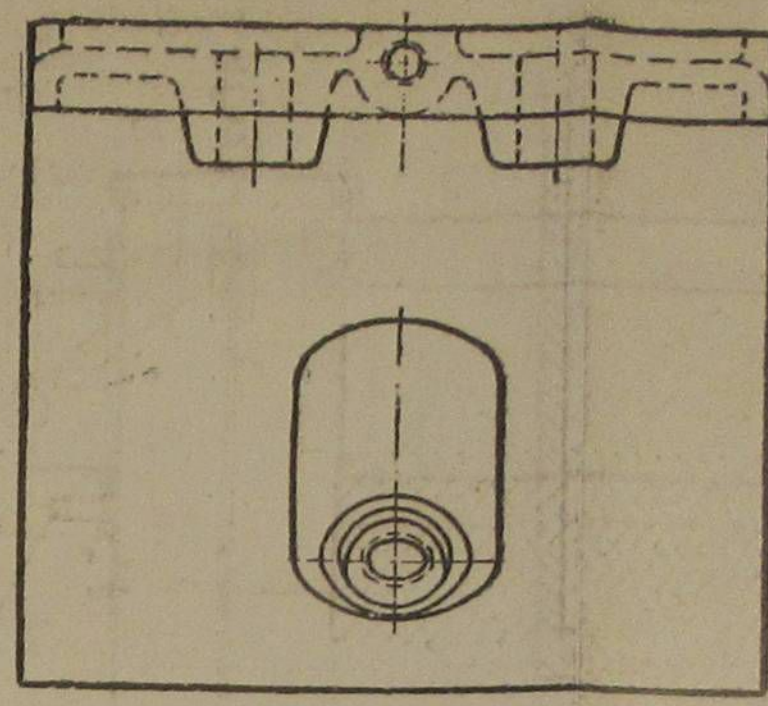
Рис. 31. Гл. III.



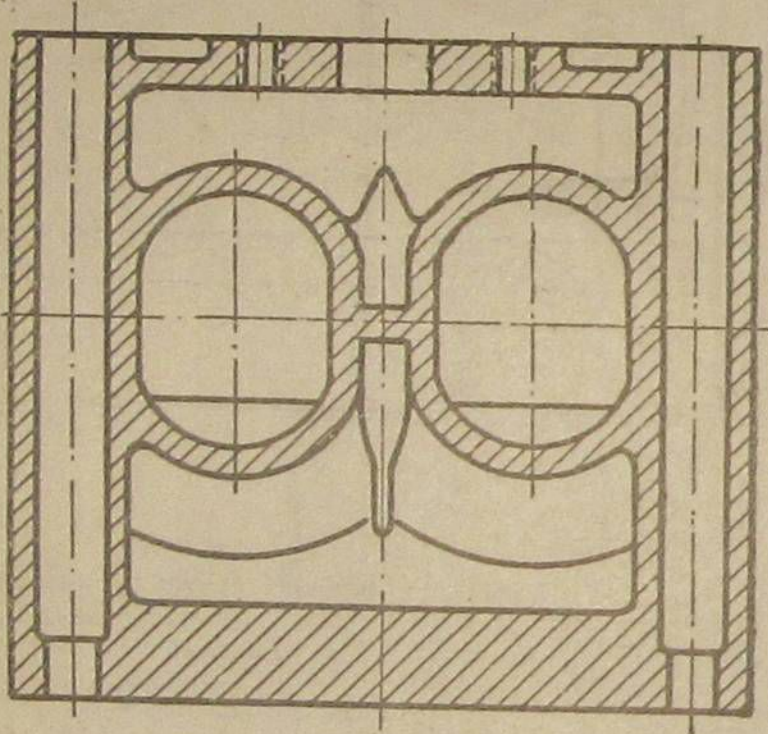
Разрез по K-R



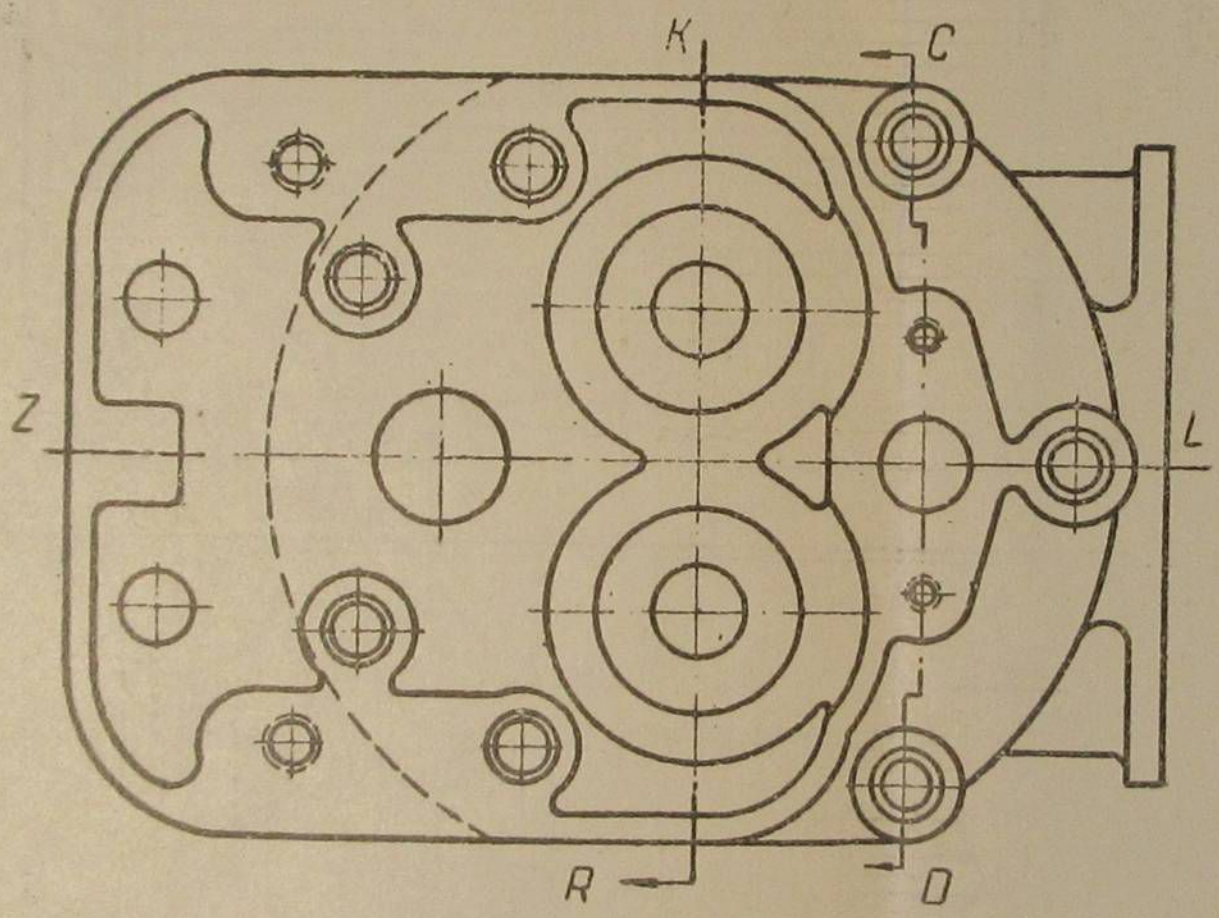
Разрез по N-L



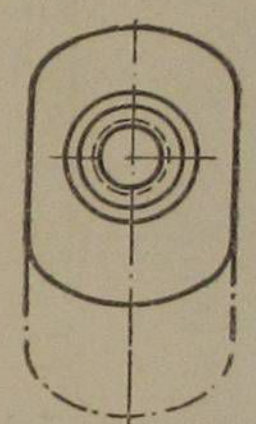
Только на выхлопной стороне



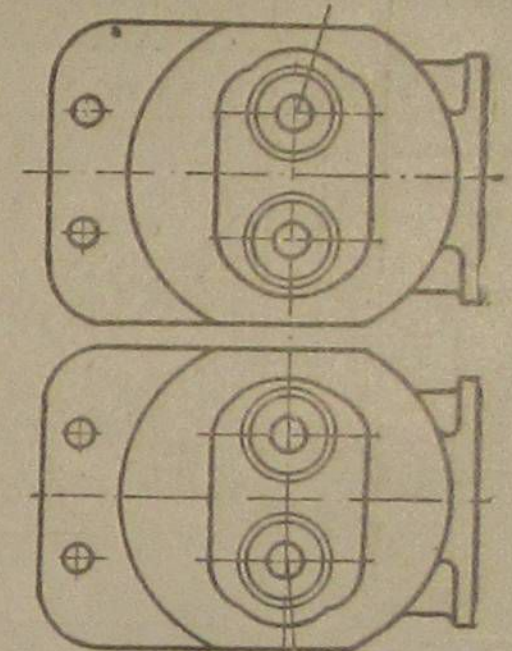
Разрез по C-D



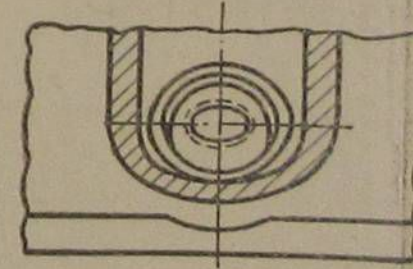
Вид снизу и разрез по A-B



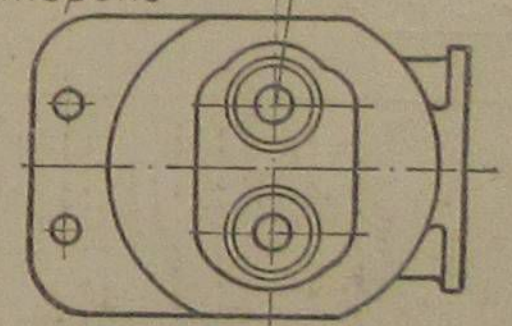
Вид по стрелке A



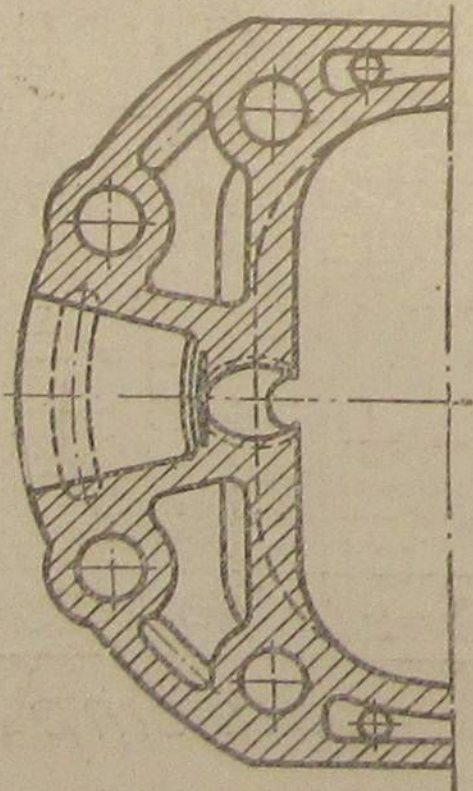
Только на выхлопной стороне



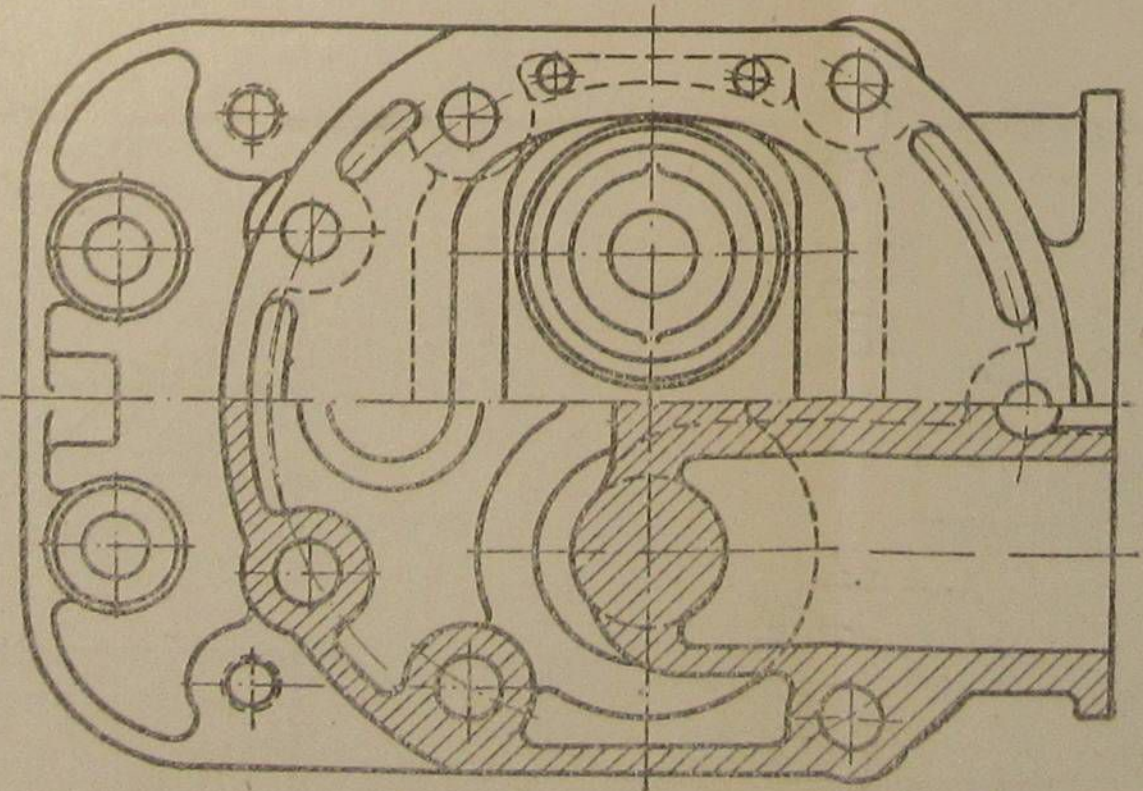
Сечение по E-F

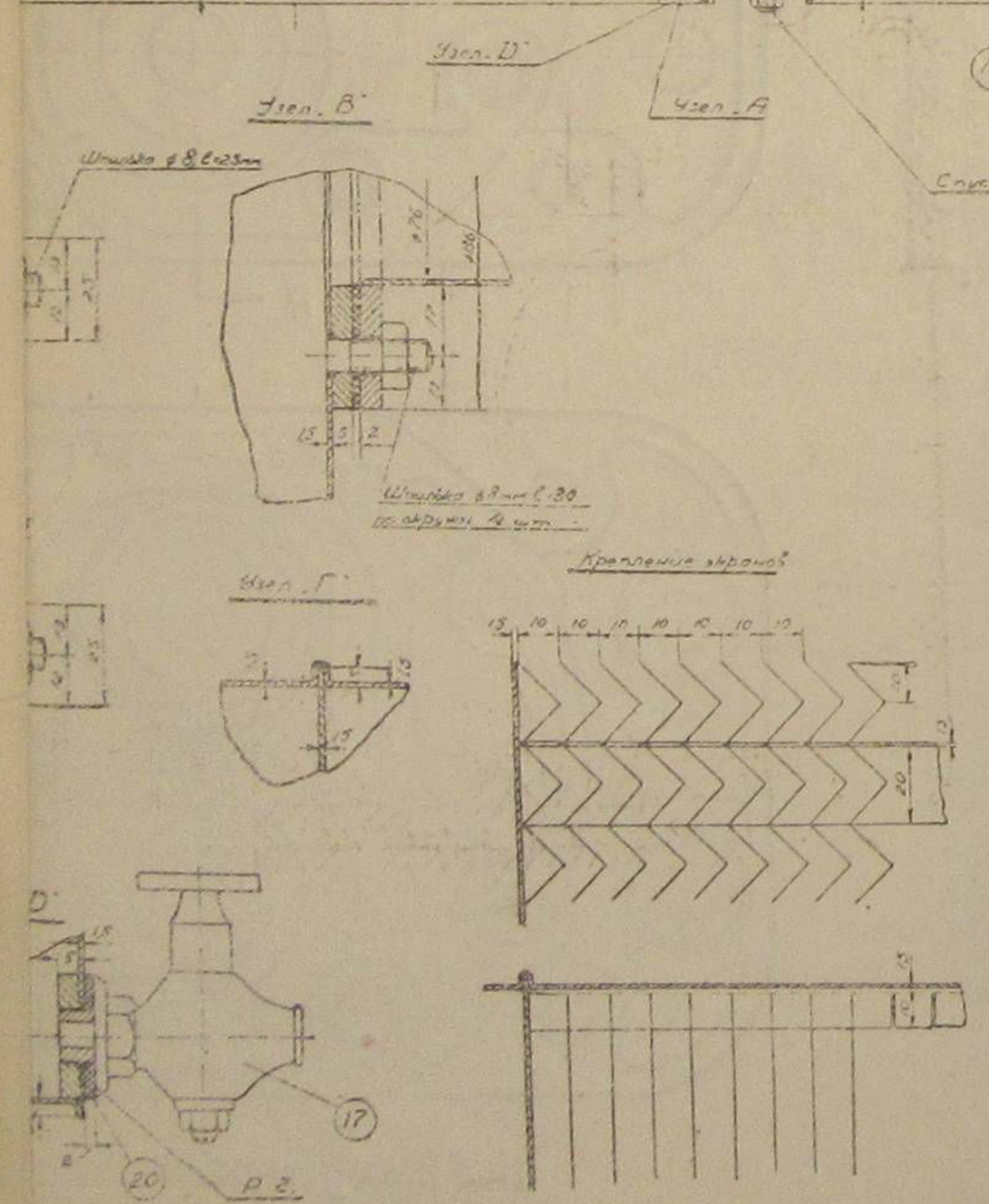
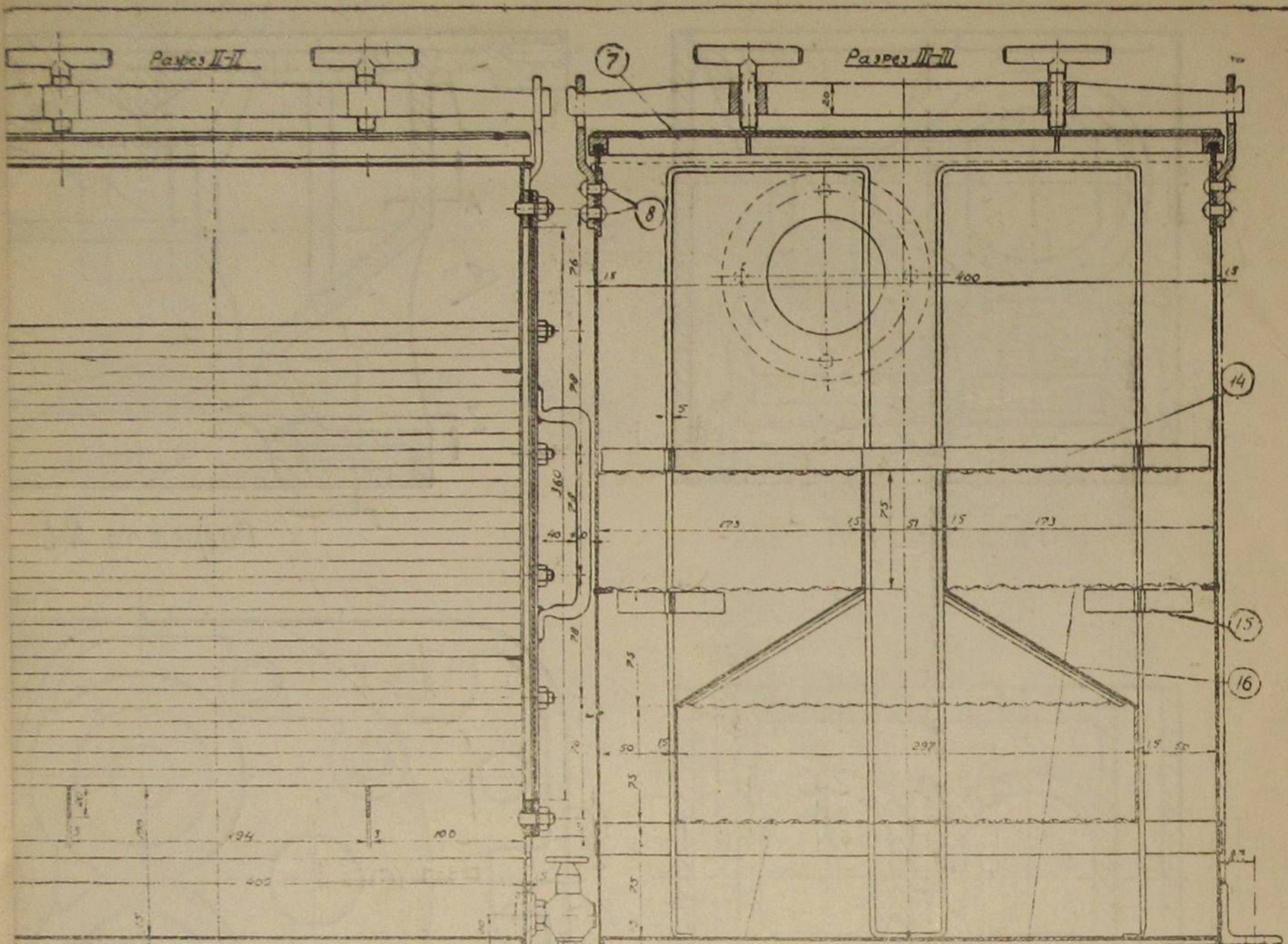


Только на выхлопной стороне



Сечение по Z-R

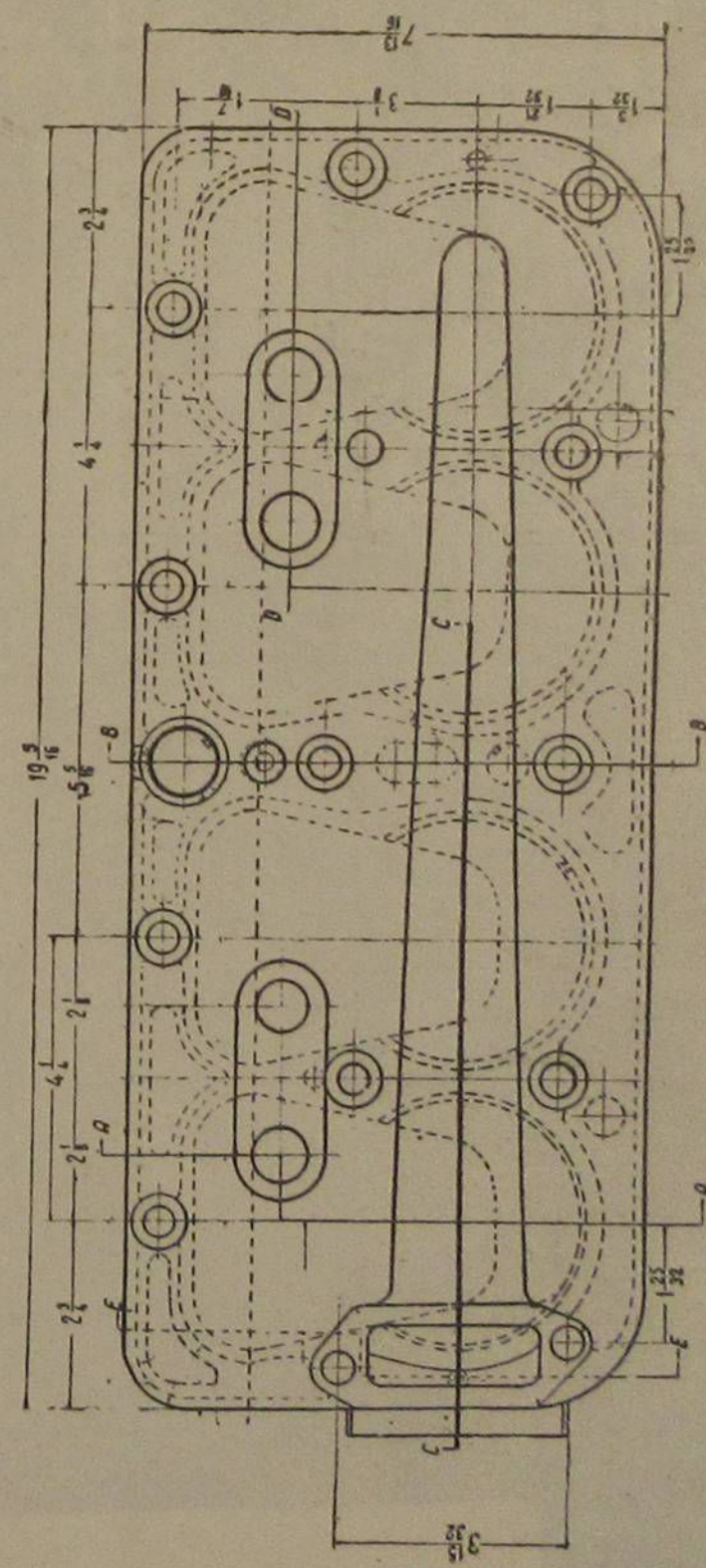
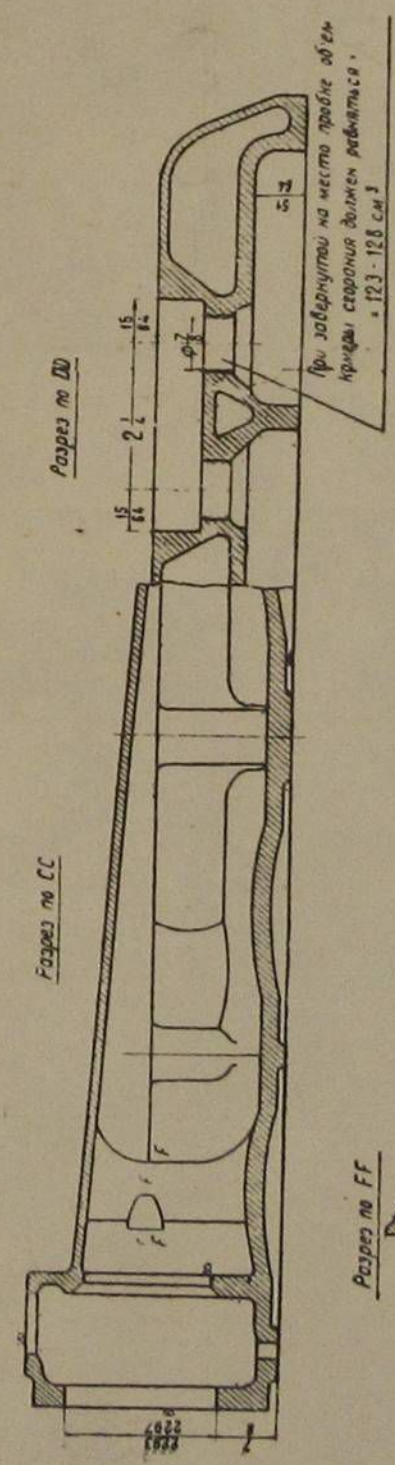
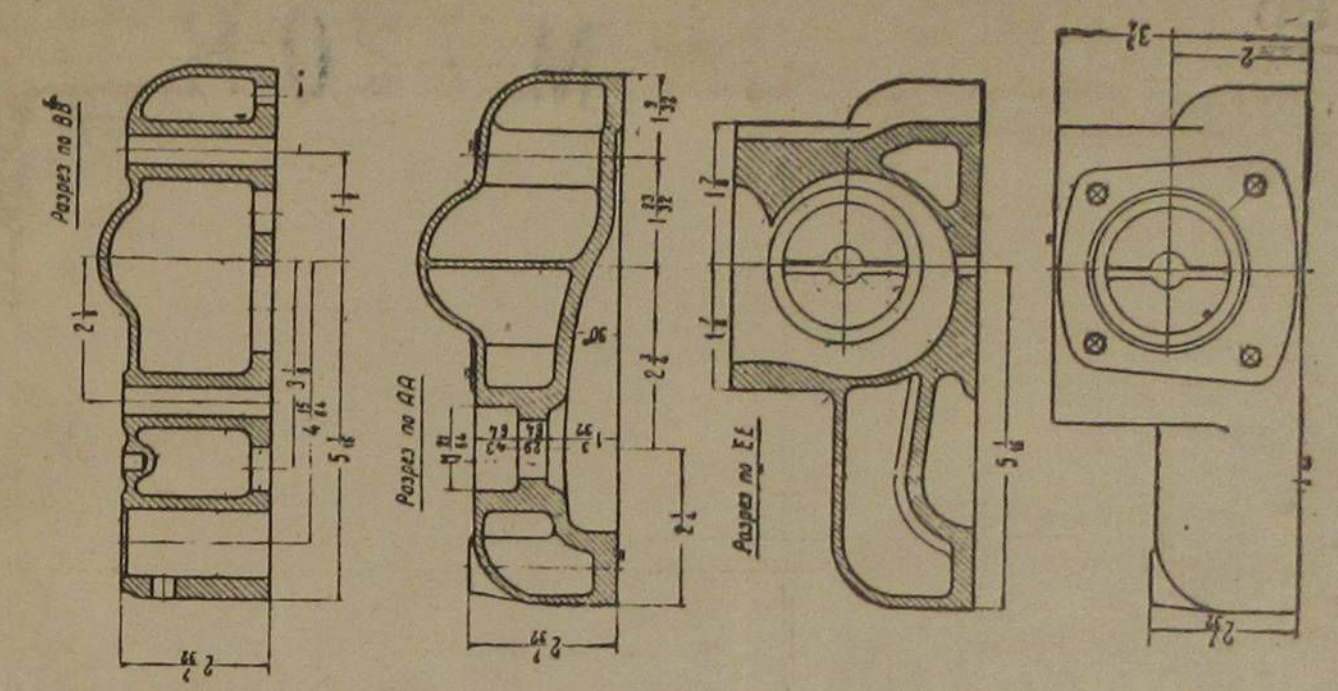




Примечания: Данная спецификация относится только для данного чертежа.
Общий вес - ~ 42,0

20	Послойка	железо	2						
19	Опора подвижная	железо	1	0,36	0,36	РП.22	поз. 39		
18	Колесо 30° коническое	железо	1						
17	Спускной край	латунь	2						
16	Позвонок	железо	2	0,18	0,18	РП.22	поз. 34		
15	Забрызгач	железо	2	0,03	0,1	РП.23	поз. 34		
14	Политый белил сетка	железо	1	0,24	0,24	РП.22	поз. 36		
13	Шпильки Ø 3	железо	4	0,003	0,012				
12	Сетка Ø 2 мм	железо	2	0,34	0,68	РП.22	поз. 37		
11	Сетка Ø 27 мм	железо	4	0,2	0,8	РП.22	поз. 38		
10	Шпильки Ø 8 с 30	железо	24	0,012	0,288	РП.23	с 184 с-5		
9	Защелки Ø 2 мм		20				с 184 с-5		
8	Защелки Ø 6 мм	железо	4				с 184 с-20		
7	Бокон лезвие		1		2,5	РП.23			
6	Крышка баков лезвие	железо	1		1,5	РП.22	поз. 2		
5	Прокладка каучук резина		1		~ 2,00				
4	Надвигная прокладка ст. 0								
3	Крепление экранов		5	0,12	0,6	РП.22-24	поз. 33 и 4		
2	Экраны Ø 02 мм		34	0,3	10,2	РП.23	поз. 35		
1	Камне очиститель	железо	1		2,3	РП.20			
Итого поз.	Наименован	Материал	Кол-во	Удельный вес в кг	Общий вес в кг	Черт.	Примечание		

БРИГАДА Ц.С. АВТОДОРОГА
Фильтр
Чертеж № Т. 7
Заказ №
Дата 6.2.34
Э-1/9



Фиг. 5 и 22.